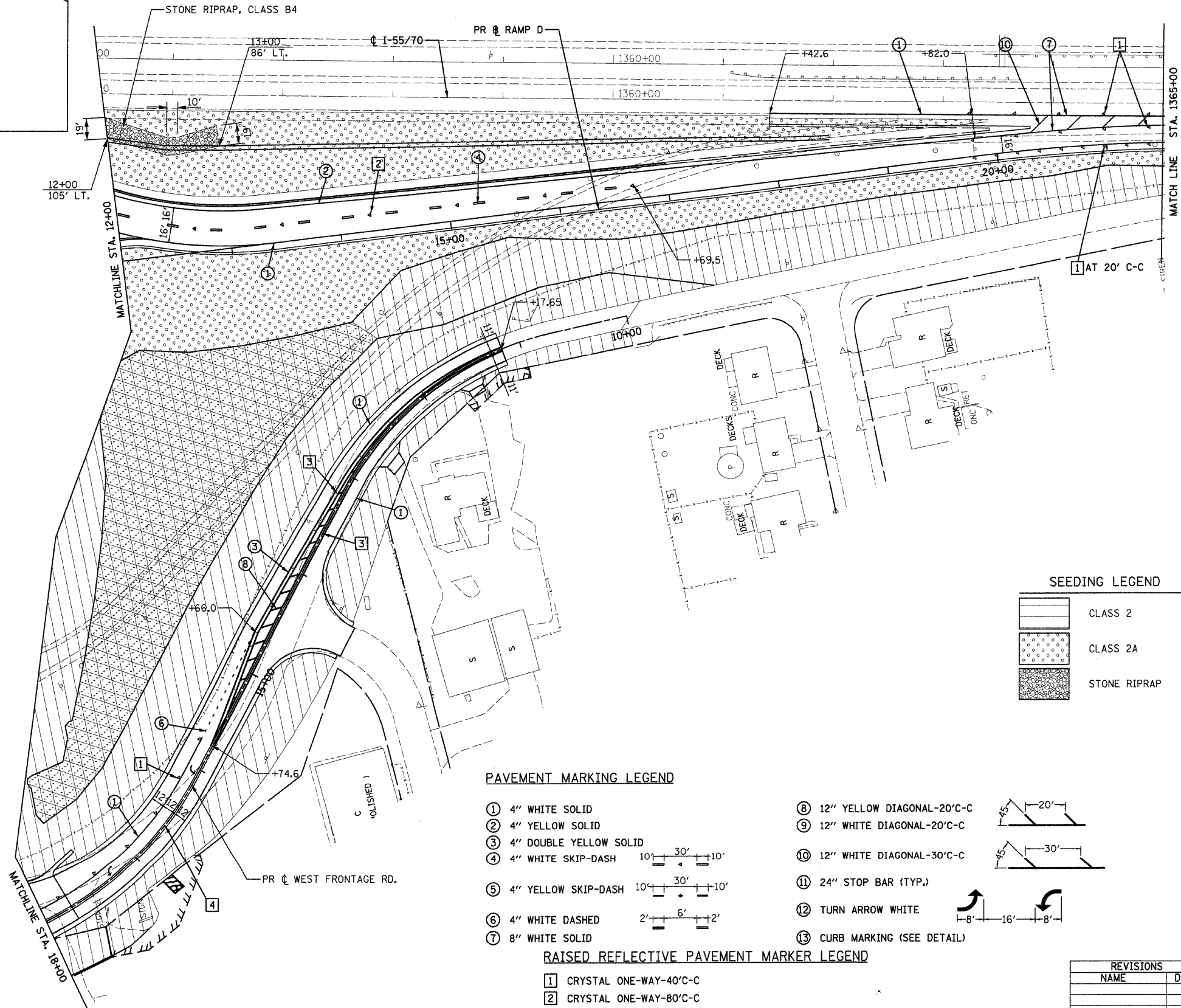


DATE	BY
PLANNED	BY
DESIGNED	BY
CHECKED	BY
APPROVED	BY
NO. OF REV. CHECKED	
ADD FILE NAME	

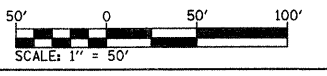


PAVEMENT MARKING LEGEND

① 4" WHITE SOLID	⑧ 12" YELLOW DIAGONAL-20'C-C	
② 4" YELLOW SOLID	⑨ 12" WHITE DIAGONAL-20'C-C	
③ 4" DOUBLE YELLOW SOLID	⑩ 12" WHITE DIAGONAL-30'C-C	
④ 4" WHITE SKIP-DASH 10' 30' 10'	⑪ 24" STOP BAR (TYP.)	
⑤ 4" YELLOW SKIP-DASH 10' 30' 10'	⑫ TURN ARROW WHITE	
⑥ 4" WHITE DASHED 2' 6' 2'	⑬ CURB MARKING (SEE DETAIL)	
⑦ 8" WHITE SOLID		

RAISED REFLECTIVE PAVEMENT MARKER LEGEND

① CRYSTAL ONE-WAY-40'C-C
② CRYSTAL ONE-WAY-80'C-C
③ AMBER ONE-WAY-40'C-C
④ AMBER TWO-WAY-40'C-C
⑤ PRISMATIC CURB REFLECTOR ON CURBS (SEE DETAIL)



REVISIONS

NAME	DATE

ILLINOIS DEPARTMENT OF TRANSPORTATION
PROPOSED PAVEMENT MARKING AND SEEDING PLAN - 7
 FAI ROUTE 70
 SECTION 60-10K, 60-10-4HB
 MADISON COUNTY

DATE-TIME: *DATE-TIME*
 *REF- 236crw01.dgn
 *REF- 236crw02.dgn
 *REF- 236crw03.dgn
 *REF- 236crw04.dgn
 *REF- 236crw05.dgn
 *REF- 236crw06.dgn
 *REF- 236crw07.dgn
 *REF- 236crw08.dgn
 *REF- 236crw09.dgn
 *REF- 236crw10.dgn
 *REF- 236crw11.dgn
 *REF- 236crw12.dgn
 *REF- 236crw13.dgn
 *REF- 236crw14.dgn
 *REF- 236crw15.dgn
 *REF- 236crw16.dgn
 *REF- 236crw17.dgn
 *REF- 236crw18.dgn
 *REF- 236crw19.dgn
 *REF- 236crw20.dgn
 *REF- 236crw21.dgn
 *REF- 236crw22.dgn
 *REF- 236crw23.dgn
 *REF- 236crw24.dgn
 *REF- 236crw25.dgn
 *REF- 236crw26.dgn
 *REF- 236crw27.dgn
 *REF- 236crw28.dgn
 *REF- 236crw29.dgn
 *REF- 236crw30.dgn
 *REF- 236crw31.dgn
 *REF- 236crw32.dgn
 *REF- 236crw33.dgn
 *REF- 236crw34.dgn
 *REF- 236crw35.dgn
 *REF- 236crw36.dgn
 *REF- 236crw37.dgn
 *REF- 236crw38.dgn
 *REF- 236crw39.dgn
 *REF- 236crw40.dgn
 *REF- 236crw41.dgn
 *REF- 236crw42.dgn
 *REF- 236crw43.dgn
 *REF- 236crw44.dgn
 *REF- 236crw45.dgn
 *REF- 236crw46.dgn
 *REF- 236crw47.dgn
 *REF- 236crw48.dgn
 *REF- 236crw49.dgn
 *REF- 236crw50.dgn
 *REF- 236crw51.dgn
 *REF- 236crw52.dgn
 *REF- 236crw53.dgn
 *REF- 236crw54.dgn
 *REF- 236crw55.dgn
 *REF- 236crw56.dgn
 *REF- 236crw57.dgn
 *REF- 236crw58.dgn
 *REF- 236crw59.dgn
 *REF- 236crw60.dgn
 *REF- 236crw61.dgn
 *REF- 236crw62.dgn
 *REF- 236crw63.dgn
 *REF- 236crw64.dgn
 *REF- 236crw65.dgn
 *REF- 236crw66.dgn
 *REF- 236crw67.dgn
 *REF- 236crw68.dgn
 *REF- 236crw69.dgn
 *REF- 236crw70.dgn
 *REF- 236crw71.dgn
 *REF- 236crw72.dgn
 *REF- 236crw73.dgn
 *REF- 236crw74.dgn
 *REF- 236crw75.dgn
 *REF- 236crw76.dgn
 *REF- 236crw77.dgn
 *REF- 236crw78.dgn
 *REF- 236crw79.dgn
 *REF- 236crw80.dgn
 *REF- 236crw81.dgn
 *REF- 236crw82.dgn
 *REF- 236crw83.dgn
 *REF- 236crw84.dgn
 *REF- 236crw85.dgn
 *REF- 236crw86.dgn
 *REF- 236crw87.dgn
 *REF- 236crw88.dgn
 *REF- 236crw89.dgn
 *REF- 236crw90.dgn
 *REF- 236crw91.dgn
 *REF- 236crw92.dgn
 *REF- 236crw93.dgn
 *REF- 236crw94.dgn
 *REF- 236crw95.dgn
 *REF- 236crw96.dgn
 *REF- 236crw97.dgn
 *REF- 236crw98.dgn
 *REF- 236crw99.dgn
 *REF- 236crw100.dgn