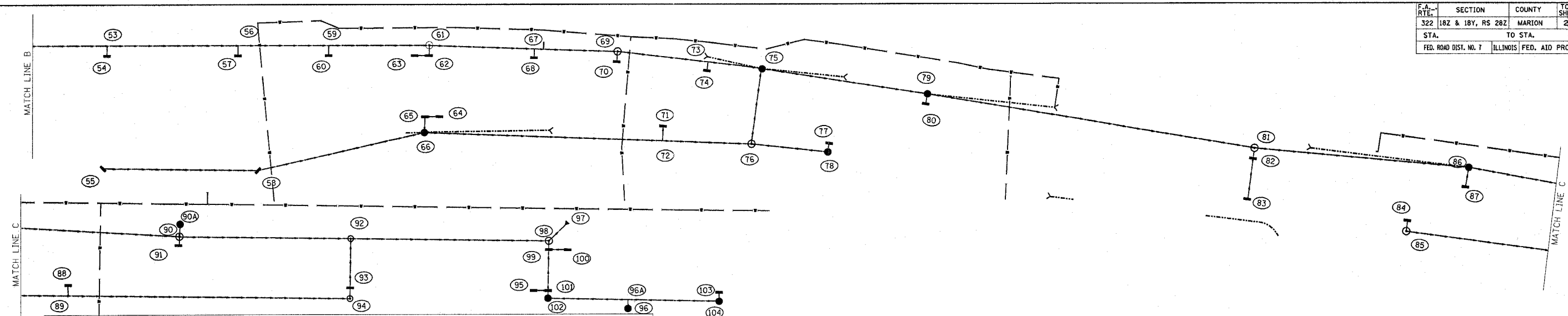


F.A. RT.	SECTION	COUNTY	TOTAL SHEETS	SHEET NO.
322	18Z & 18Y, RS 28Z	MARION	221	70
STA.	TO STA.			
FED. ROAD DIST. NO. 1	ILLINOIS FED. AID PROJECT			



STORM SEWER & DRAINAGE STRUCTURE SCHEDULE • ALL PIPE TEES, RISER ELEVATION IS NOT THE SAME AS THE INVERT.

PT	LOCATION	DESCRIPTION	LID OR GRATE	INLET INVERT	INLET INVERT	INLET INVERT	OUTLET INVERT	SYM
53	2321+96.48	28.20 LT	PIPE TEE 36" P 15" R	--	505.68 (N)	506.55 (W)	505.68 (S)	—
54	2321+96.48	21.20 LT	INLET T-A T3 F&G	509.92	--	--	506.92 (E)	—
55	2321+93.67	56.53 RT	INLET T-A T3 F&G	508.88	--	--	506.88 (S)	—
56	2322+86.90	28.20 LT	PIPE TEE 36" P 15" R	--	505.49 (N)	506.42 (W)	505.49 (S)	—
57	2322+86.90	21.20 LT	INLET T-A T3 F&G	509.58	--	--	506.58 (E)	—
58	2323+00.74	58.25 RT	INLET T-B T3 F&G (1)	508.78	505.74 (N)	--	505.74 (S)	—
59	2323+49.43	23.24 LT	PIPE TEE 36" P 15" R	--	505.37 (N)	506.25 (W)	505.37 (S)	—
60	2323+49.43	21.23 LT	INLET T-A T3 F&G	509.43	--	--	506.93 (E)	—
61	2324+18.75	28.19 LT	MH T-A 5' DIA T1 FCL (1)	509.69	505.24 (N)	506.12 (W)	505.24 (S)	○
62	2324+18.79	21.19 LT	INLET T-B T3 F&G (1)	509.38	506.61 (N)	--	506.61 (E)	—
63	2324+08.88	21.18 LT	INLET T-A T3 F&G	509.39	--	--	507.39 (S)	—
64	2324+26.28	21.31 RT	INLET T-A T3 F&G	509.39	--	--	506.39 (N)	—
65	2324+16.08	21.31 RT	INLET T-B T3 F&G	509.38	505.88 (S)	--	505.88 (W)	—
66	2324+15.87	32.02 RT	INLET T-B T8G	508.66	505.32 (N)	505.32 (E)	505.32 (S)	●
67	2324+90.49	27.15 LT	PIPE TEE 36" P 15" R	--	505.09 (N)	505.97 (W)	505.09 (S)	—
68	2324+90.59	21.20 LT	INLET T-A T3 F&G	509.50	--	--	506.50 (E)	—
69	2325+47.34	28.20 LT	MH T-A 5' DIA T1 FCL (1)	509.97	504.98 (N)	506.73 (W)	504.98 (S)	○
70	2325+47.24	21.20 LT	INLET T-A T3 F&G	509.67	--	--	507.17 (E)	—
71	2325+82.75	20.71 RT	INLET T-A T3 F&G	509.45	--	--	505.95 (W)	—
72	2325+83.27	30.94 RT	PIPE TEE 18" P 15" R	--	505.02 (N)	505.15 (E)	505.02 (S)	—
73	2326+08.96	26.51 LT	PIPE TEE 36" P 15" R	--	504.85 (N)	505.73 (W)	504.85 (S)	—
74	2326+08.95	20.39 LT	INLET T-A T3 F&G	509.85	--	--	506.35 (W)	—
75	2326+45.70	25.96 LT	MH T-A 5' DIA T1 FCL (1)	509.48	504.77 (N)	504.77 (W)	504.77 (S)	○
76	2326+45.40	26.38 RT	MH T-A 4' DIA T1 FCL	510.03	504.90 (N)	504.90 (S)	504.90 (E)	○
77	2326+99.03	18.81 RT	INLET T-A T3 F&G	510.16	--	--	505.66 (W)	—
78	2326+98.96	24.82 RT	INLET T-B T8G (1)	507.75	505.23 (E)	--	505.23 (N)	●
79	2327+61.06	24.90 LT	MH T-A 5' DIA T8G (1)	509.12	504.54 (N)	506.29 (W)	504.54 (S)	○
80	2327+60.96	17.90 LT	INLET T-A T3 F&G	510.32	--	--	506.82 (E)	—
81	2329+91.00	21.30 LT	MH T-A 5' DIA T1 FCL (1)	510.00	504.07 (N)	505.80 (W)	504.07 (S)	○
82	2329+91.00	14.20 LT	INLET T-B T3 F&G	510.26	506.26 (W)	--	506.26 (E)	—
83	2329+91.00	14.13 RT	INLET T-A T3 F&G	510.24	--	--	507.13 (E)	—
84	1331+00.75	14.13 RT	INLET T-A T3 F&G	509.98	--	--	506.48 (W)	—
85	1331+00.95	21.51 RT	MH T-A 4' DIA T1 FCL (1)	508.50	505.90 (E)	--	505.90 (S)	○
86	1331+37.30	27.78 LT	MH T-A 5' DIA T8G	508.70	503.79 (N)	505.54 (W)	503.79 (S)	○
87	1331+37.33	14.20 LT	INLET T-A T3 F&G	509.83	--	--	505.83 (E)	—
88	1332+28.35	14.13 RT	INLET T-A T3 F&G	509.26	--	--	505.76 (W)	—
89	1332+28.29	21.47 RT	PIPE TEE 15" P 15" R	--	505.23 (N)	505.23 (E)	505.23 (S)	—
90	1333+04.69	19.48 LT	MH T-A 5' DIA T8G (1)	507.95	503.45 (N)	505.20 (W)	503.45 (S)	○
90A	1333+04.69	29.00 LT	INLET T-A T8G	506.95	--	--	504.50 (W)	—
91	1333+04.15	14.20 LT	INLET T-A T3 F&G	508.54	--	--	505.54 (E)	—
92	1334+35.52	20.20 LT	MH T-A 5' DIA T1 FCL (1)	507.00	503.19 (N)	503.69 (W)	503.19 (S)	○
93	1334+35.53	14.13 RT	INLET T-B T3 F&G (1)	507.29	504.17 (W)	--	504.17 (E)	—
94	1334+35.40	21.50 RT	MH T-A 4' DIA T1 FCL (1)	507.00	504.21 (N)	--	504.21 (E)	○
95	1335+28.68	14.17 RT	INLET T-A T3 F&G	506.40	--	--	503.90 (S)	—
96	1336+28.40	19.08 RT	INLET T-A T8G (1)	506.00	503.77 (E)	--	503.77 (E)	●
96A	1336+15.01	19.92 RT	PIPE TEE 15" P 15" R	--	503.73 (N)	503.73 (W)	503.73 (S)	—
97	1335+72.96	35.53 LT	END SECTION 29" x 45"	--	502.89 (E)	--	502.89 (E)	▼
98	1335+72.97	20.72 LT	MH T-A 5' DIA T1 FCL	506.69	502.92 (N)	502.92 (W)	502.92 (E)	○
99	1335+72.91	14.20 LT	INLET T-B T3 F&G	506.79	502.95 (W)	502.95 (N)	502.95 (E)	—
100	1335+59.90	14.18 LT	INLET T-A T3 F&G	506.28	--	--	503.28 (S)	—
101	1335+72.76	14.13 RT	INLET T-B T3 F&G (1)	506.29	503.11 (W)	503.11 (N)	503.11 (E)	—
102	1335+72.66	19.77 RT	INLET T-B T8G (1)	505.71	503.15 (S)	--	503.15 (E)	●
103	1336+77.91	14.13 RT	INLET T-A T3 F&G	506.44	--	--	504.44 (W)	—
104	1336+77.94	20.33 RT	INLET T-B T8G (1)	506.29	504.38 (E)	--	504.38 (N)	●

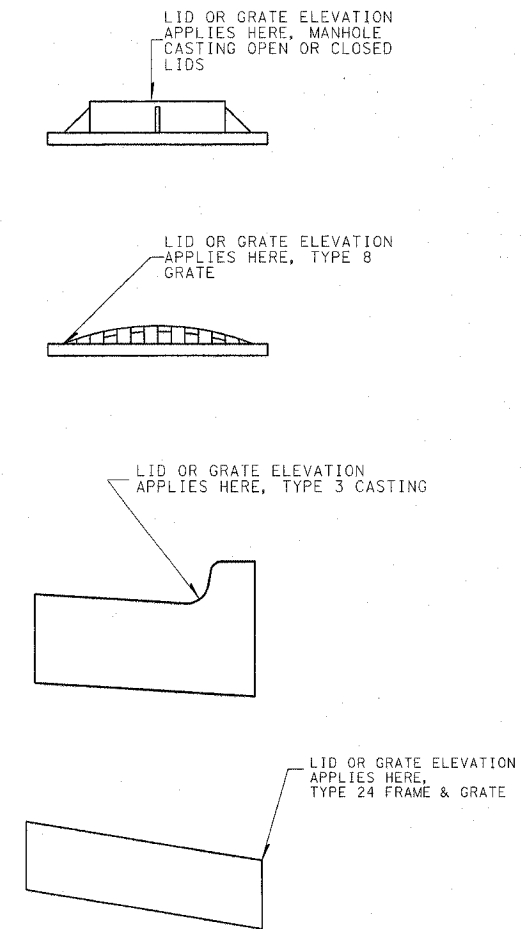
STORM SEWER SCHEDULE TYPE I

PT. TO PT.	TYPE I OR II	15" RCP	18" RCP	24" RCP	30" RCP	36" RCP	42" RCP	29" x 45" RCP	22" x 34" RCP	32" x 49" RCP	TRENCH BACKFILL CU YD
		FT	FT	FT	FT	FT	FT	FT	FT	FT	
53 - 54	I	2.06	--	--	--	--	--	--	--	--	0.3
55 - 58	I	104.53	--	--	--	--	--	--	--	--	0 *
56 - 57	I	2.06	--	--	--	--	--	--	--	--	0.3
58 - 66	I	--	115.38	--	--	--	--	--	--	--	5.5
59 - 60	I	2.11	--	--	--	--	--	--	--	--	0.2
49 - 61	I	--	--	--	--	297.52	--	--	--	--	50.7
61 - 62	I	3.17	--	--	--	--	--	--	--	--	0.3
61 - 69	I	--	--	--	--	119.16	--	--	--	--	26.8
62 - 63	I	7.50	--	--	--	--	--	--	--	--	0 *
64 - 65	I	7.61	--	--	--	--	--	--	--	--	0.3
65 - 66	I	8.05	--	--	--	--	--	--	--	--	0.3
67 - 68	I	1.31	--	--	--	--	--	--	--	--	0.3
69 - 70	I	4.06	--	--	--	--	--	--	--	--	0.2
69 - 75	I	--	--	--	--	89.58	--	--	--	--	18.4
71 - 72	I	7.40	--	--	--	--	--	--	--	--	0.4
73 - 74	I	1.52	--	--	--	--	--	--	--	--	0.3
75 - 79	I	--	--	--	--	110.55	--	--	--	--	19.9
76 - 78	I	49.47	--	--	--	--	--	--	--	--	1.6
77 - 78	I	3.71	--	--	--	--	--	--	--	--	0.3
79 - 80	I	3.20	--	--	--	--	--	--	--	--	0.3
79 - 81	I	--	--	--	--	227.67	--	--	--	--	17.0
81 - 82	I	10.39	--	--	--	--	--	--	--	--	0.3
81 - 86	I	--	--	--	--	97.78	--	--	--	--	0.0
82 - 83	I	26.11	--	--	--	--	--	--	--	--	1.8
84 - 85	I	4.00	--	--	--	--	--	--	--	--	0.2
85 - 94	I	312.00	--	--	--	--	--	--	--	--	6.9
86 - 87	I	9.77	--	--	--	--	--	--	--	--	0.3
86 - 90	I	--	--	--	--	162.11	--	--	--	--	15.3
88 - 89	I	4.00	--	--	--	--	--	--	--	--	0.3
90 - 90A	I	5.06	--	--	--	--	--	--	--	--	0.0
90 - 91	I	2.33	--	--	--	--	--	--	--	--	0.2
90 - 92	I	--	--	--	--	113.29	--	--	--	--	15.3
92 - 93	I	30.40	--	--	--	--	--	--	--	--	1.9
92 - 98	I	--	--	--	--	--	--	131.88	--	--	0.0
93 - 94	I	4.49	--	--	--	--	--	--	--	--	0.2
95 - 101	I	7.50	--	--	--	--	--	--	--	--	0 *
96 - 96A	I	4.17	--	--	--	--	--	--	--	--	0.0
97 - 98	I	--	--	--	--	--	--	7.82	--	--	0.0
98 - 99	I	2.27	--	--	--	--	--	--	--	--	0.3
99 - 100	I	11.14	--	--	--	--	--	--	--	--	0.6
99 - 101	I	25.51	--	--	--	--	--	--	--	--	1.6
101 - 102	I	3.09	--	--	--	--	--	--	--	--	0.2
103 - 104	I	3.33	--	--	--	--	--	--	--	--	0.1
102 - 104	I	109.28	--	--	--	--	--	--	--	--	4.7

STORM SEWER SCHEDULE TYPE II

PT. TO PT.	TYPE I OR II	15" RCP	18" RCP	24" RCP	30" RCP	36" RCP	42" RCP	29" x 45" RCP	22" x 34" RCP	32" x 49" RCP	TRENCH BACKFILL CU YD
66 - 76	II	--	216.52	--	--	--	--	--	--	--	20.4
75 - 76	II	--	47.85	--	--	--	--	--	--	--	18.7

* PORTION OF PIPE IS WITHIN PAVEMENT GRANULAR BASE
(1) : WITH PRECAST REINFORCED CONCRETE FLAT SLAB TOP



REVISIONS	
NAME	DATE

ILLINOIS DEPARTMENT OF TRANSPORTATION
STORM SEWER SCHEDULE
U.S. ROUTE 51
SCALE: VERT. HORIZ. DATE 6/27/03 DRAWN BY MEC CHECKED BY MJM

REVISED 12/20/05