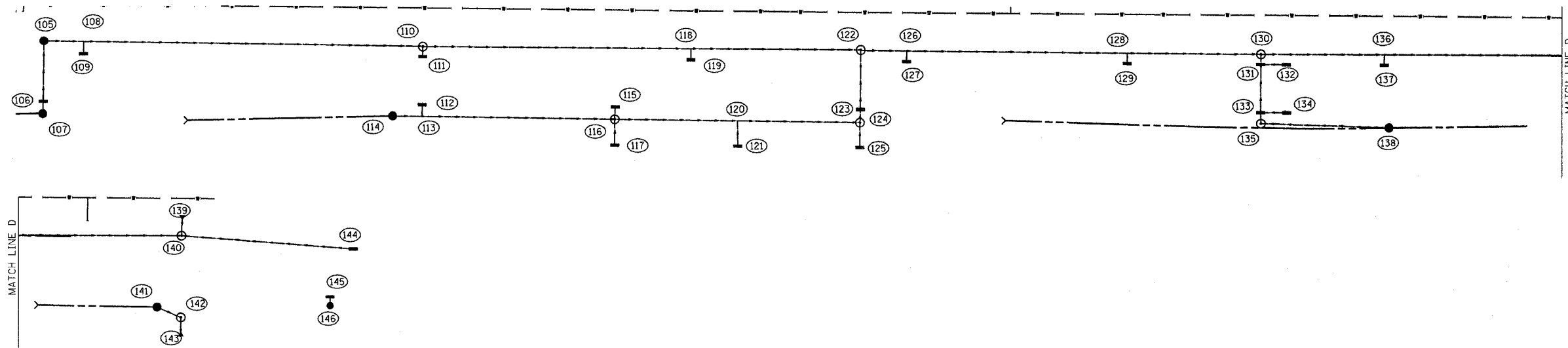


F.A. RTE.	SECTION	COUNTY	TOTAL SHEETS	SHEET NO.
322	18Z & 18Y, RS 28Z	MARION	221	71
STA.		TO STA.		
FED. ROAD DIST. NO. 7		ILLINOIS FED. AID PROJECT		



STORM SEWER & DRAINAGE STRUCTURE SCHEDULE

* ALL PIPE TEES, RISER ELEVATION IS NOT THE SAME AS THE INVERT.

PT	LOCATION	DESCRIPTION	LID OR GRATE	INLET INVERT	INLET INVERT	INLET INVERT	OUTLET INVERT	SYM
105	1338+77.33	21.27 LT	INLET T-B T8G (1)	505.04	502.03 (W)	--	502.03 (S)	●
106	1338+77.28	14.17 RT	INLET T-B T3 F&G	506.28	502.66 (W)	--	502.66 (E)	●
107	1338+77.14	21.22 RT	INLET T-A T8G	504.50	--	--	502.79 (E)	●
108	1339+00.34	21.14 LT	PIPE TEE 18" P 15" R	--	501.90 (N)	502.03 (W)	501.90 (S)	T
109	1339+00.34	14.25 LT	INLET T-A T3 F&G	506.22	--	--	502.22 (W)	●
110	1340+96.92	19.94 LT	MH T-A 5' DIA T1 FCL (1)	505.73	500.80 (N)	501.55 (W)	500.80 (S)	⊙
111	1340+96.92	14.17 LT	INLET T-A T3 F&G	505.53	--	--	502.03 (E)	●
112	1340+96.92	14.17 RT	INLET T-A T3 F&G	505.53	--	--	502.53 (W)	●
113	1340+96.89	20.79 RT	PIPE TEE 15" P 15" R	--	502.19 (N)	502.19 (E)	502.19 (S)	T
114	1340+79.82	20.73 RT	INLET T-A T8G	504.00	--	--	502.29 (S)	●
115	1342+08.83	14.17 RT	INLET T-A T3 F&G	504.86	--	--	501.86 (E)	●
116	1342+08.59	21.17 RT	MH T-A 4' DIA T1 FCL (1)	505.26	501.53 (N)	501.53 (E)	501.53 (S)	⊙
117	1342+08.75	36.13 RT	INLET T-A T3 F&G	504.20	--	--	502.70 (E)	●
118	1342+52.45	20.41 LT	PIPE TEE 24" P 15" R	--	500.33 (N)	500.71 (W)	500.33 (S)	T
119	1342+52.49	14.20 LT	INLET T-A T3 F&G	504.54	--	--	501.04 (E)	●
120	1342+79.81	21.41 RT	PIPE TEE 15" P 15" R	--	501.10 (W)	--	501.10 (S)	T
121	1342+80.02	36.12 RT	INLET T-A T3 F&G	504.30	--	--	502.30 (E)	●
122	1343+50.79	20.71 LT	MH T-A 5' DIA T1 FCL (1)	504.09	500.04 (N)	500.29 (W)	500.04 (S)	⊙
123	1343+50.95	14.17 RT	INLET T-B T3 F&G (1)	503.89	500.61 (N)	--	500.61 (E)	●
124	1343+50.74	21.65 RT	MH T-A 4' DIA T1 FCL (1)	504.09	500.67 (N)	500.67 (W)	500.67 (E)	⊙
125	1343+50.78	36.10 RT	INLET T-A T3 F&G	503.95	501.95 (E)	--	501.95 (E)	●
126	1343+77.50	20.20 LT	PIPE TEE 24" P 15" R	--	499.96 (N)	500.34 (W)	499.96 (S)	T
127	1343+77.50	14.17 LT	INLET T-A T3 F&G	503.74	--	--	500.74 (E)	●
128	1345+05.31	20.20 LT	PIPE TEE 24" P 15" R	--	499.58 (N)	499.96 (W)	499.58 (S)	T
129	1345+05.38	14.20 RT	INLET T-A T3 F&G	503.05	--	--	500.05 (E)	●
130	1345+82.80	20.00 LT	MH T-A 5' DIA T1 FCL (1)	503.23	499.26 (N)	499.26 (W)	499.26 (S)	⊙
131	1345+82.65	14.08 LT	INLET T-B T3 F&G	502.83	499.37 (W)	499.37 (S)	499.37 (E)	●
132	1345+97.65	14.08 LT	INLET T-A T24 F&G	502.81	--	--	500.31 (N)	●
133	1345+82.94	14.15 RT	INLET T-B T3 F&G	502.83	499.45 (W)	499.45 (S)	499.45 (E)	●
134	1345+98.06	14.16 RT	INLET T-A T3 F&G	502.81	--	--	500.31 (N)	●
135	1345+83.12	20.50 RT	MH T-A 4' DIA T1 FCL (1)	503.03	499.47 (S)	--	499.47 (E)	⊙
136	1346+54.36	20.20 LT	PIPE TEE 30" P 15" R	--	499.21 (N)	499.84 (W)	499.21 (S)	T
137	1346+54.42	14.20 LT	INLET T-A T3 F&G	502.83	--	--	499.83 (E)	●
138	1346+57.37	22.50 RT	INLET T-A T8G	501.35	499.64 (N)	--	499.64 (N)	●
139	1348+52.17	32.64 LT	END SECTION 30"	--	498.80 (E)	--	498.75 (E)	▼
140	1348+51.74	21.00 LT	MH T-A 5' DIA T1 FCL (1)	502.81	498.82 (N)	499.13 (W)	498.82 (E)	⊙
141	1348+37.85	20.89 RT	INLET T-A T8G	501.51	--	--	499.80 (S)	●
142	1348+51.67	26.77 RT	MH T-A 4' DIA T1 FCL (1)	502.00	499.75 (W)	499.75 (N)	499.75 (E)	⊙
143	1348+51.64	37.92 RT	END SECTION 18"	--	499.81 (W)	--	499.81 (E)	▼
144	1349+51.35	14.17 LT	INLET T-A T3 F&G	501.38	--	--	499.38 (N)	●
145	1349+38.09	14.17 RT	INLET T-A T3 F&G	501.62	--	--	496.62 (W)	●
146	1349+38.12	19.31 RT	MH T-A 4' DIA T1 FCL (1)	502.67	496.46 (N)	496.46 (E)	496.46 (S)	⊙

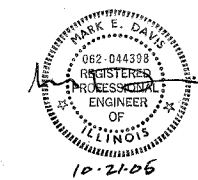
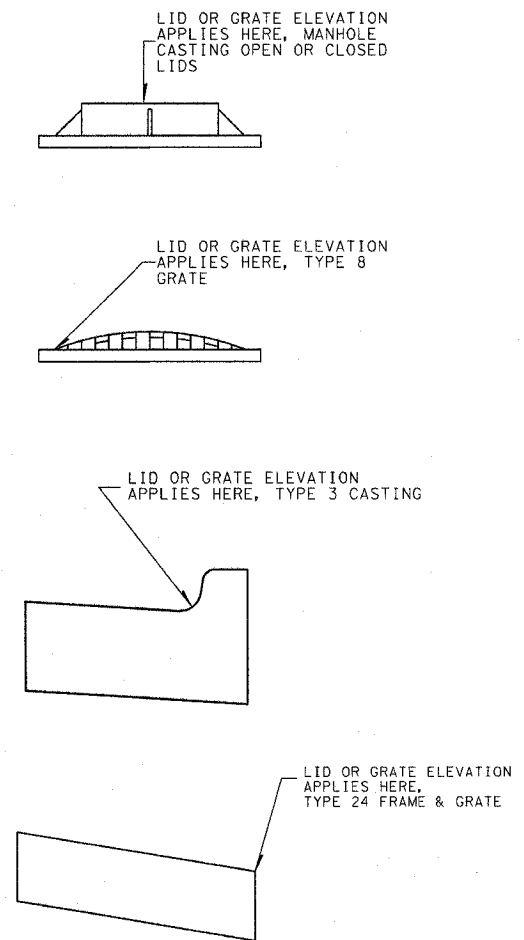
(1) : WITH PRECAST REINFORCED CONCRETE FLAT SLAB TOP

STORM SEWER SCHEDULE TYPE I

PT. TO PT.	TYPE I OR II	15" RCP	18" RCP	24" RCP	30" RCP	36" RCP	42" RCP	29" x 45" RCP	22" x 34" RCP	32" x 49" RCP	TRENCH BACKFILL
		FT	FT	FT	FT	FT	FT	FT	FT	FT	CU YD
105 - 106	I	32.44	--	--	--	--	--	--	--	--	1.3
106 - 107	I	4.72	--	--	--	--	--	--	--	--	0.2
108 - 109	I	3.13	--	--	--	--	--	--	--	--	0.4
110 - 111	I	2.02	--	--	--	--	--	--	--	--	0.3
110 - 122	I	--	--	242.88	--	--	--	--	--	--	18.2
112 - 113	I	3.29	--	--	--	--	--	--	--	--	0.3
114 - 116	I	119.78	--	--	--	--	--	--	--	--	2.8
115 - 116	I	--	--	--	--	--	--	--	--	--	0.3
116 - 117	I	12.63	--	--	--	--	--	--	--	--	0.2
116 - 124	I	132.14	--	--	--	--	--	--	--	--	8.9
118 - 119	I	--	--	--	--	--	--	--	--	--	0.3
120 - 121	I	12.37	--	--	--	--	--	--	--	--	0.2
122 - 123	I	--	30.67	--	--	--	--	--	--	--	1.4
122 - 130	I	--	--	215.01	--	--	--	--	--	--	14.3
123 - 124	I	--	3.99	--	--	--	--	--	--	--	0.3
124 - 125	I	12.12	--	--	--	--	--	--	--	--	0.2
126 - 127	I	1.91	--	--	--	--	--	--	--	--	0.1
128 - 129	I	1.69	--	--	--	--	--	--	--	--	0.3
130 - 131	I	1.95	--	--	--	--	--	--	--	--	0.3
130 - 140	I	--	--	--	257.94	--	--	--	--	--	11.9
131 - 132	I	12.50	--	--	--	--	--	--	--	--	0.0
131 - 133	I	25.24	--	--	--	--	--	--	--	--	1.4
133 - 134	I	12.50	--	--	--	--	--	--	--	--	0.0
133 - 135	I	2.82	--	--	--	--	--	--	--	--	0.3
136 - 137	I	1.45	--	--	--	--	--	--	--	--	0.3
135 - 138	I	71.28	--	--	--	--	--	--	--	--	0.0
139 - 140	I	--	--	--	3.00	--	--	--	--	--	0.0
140 - 144	I	96.17	--	--	--	--	--	--	--	--	2.8
141 - 142	I	12.05	--	--	--	--	--	--	--	--	0.0
142 - 143	I	--	3.00	--	--	--	--	--	--	--	0.0

STORM SEWER SCHEDULE TYPE II

105 - 110	II	--	209.59	--	--	--	--	--	--	--	7.6
145 - 146	II	2.00	--	--	--	--	--	--	--	--	0.7



REVISIONS	
NAME	DATE

ILLINOIS DEPARTMENT OF TRANSPORTATION

STORM SEWER SCHEDULE

U.S. ROUTE 51

SCALE: VERT. _____
 HORIZ. _____
 DATE 6/27/03

DRAWN BY MEC
 CHECKED BY MJM