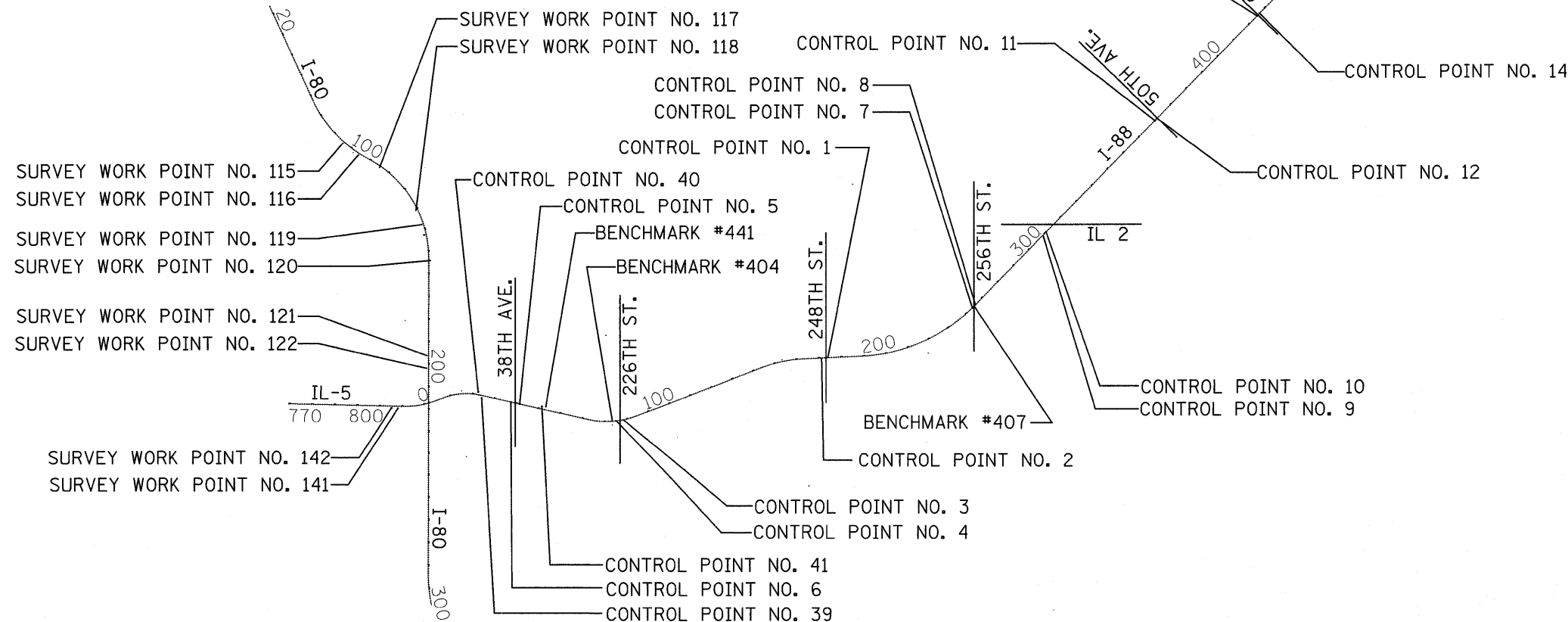
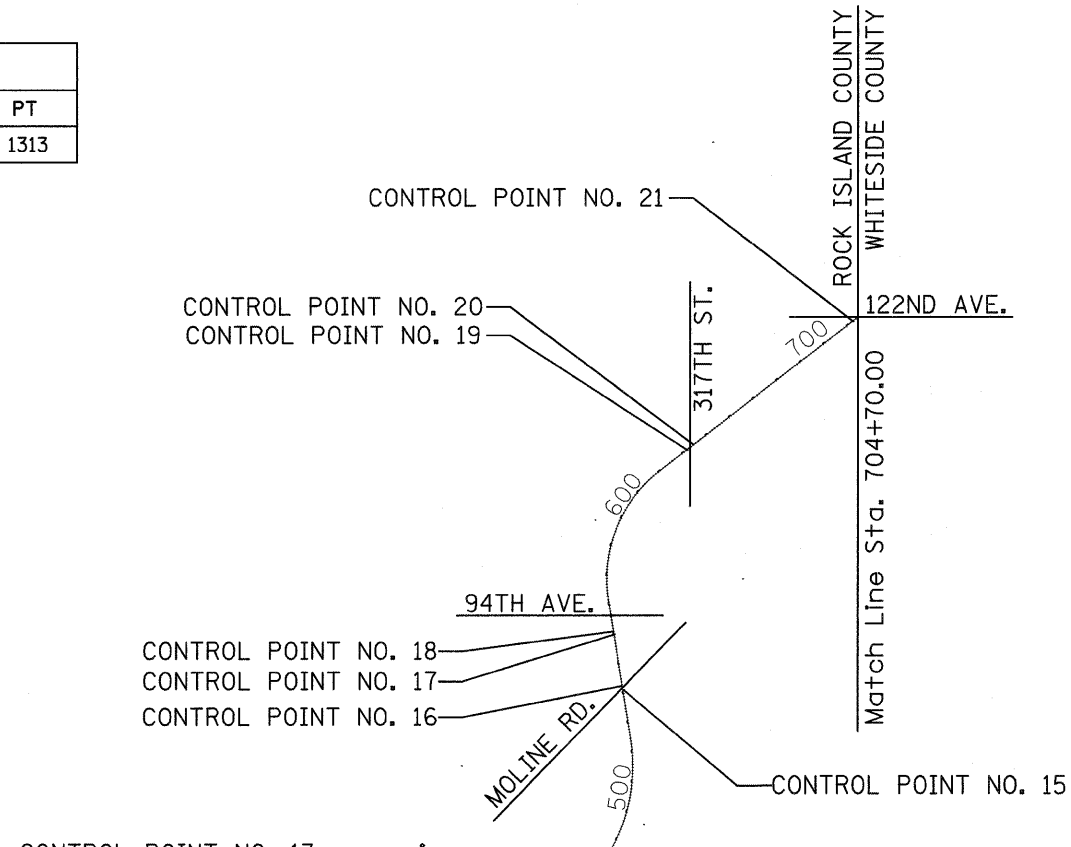


# EXISTING HORIZONTAL & VERTICAL CONTROL



CURVE POINT NUMBERS					
CHAIN	CURVE	PI	CC	PC	PT
D2_I-80	08403200	8403200	8403201	8403202	8403203
D2_I-80	08403210	8403210	8403211	8403212	8403213
D2_I-80	08403220	8403220	8403221	8403222	8403223
D2_I-80	08403230	8403230	8403231	8403232	8403233
D2_I-80	08403240	8403240	8403241	8403242	8403243
D2_I-80	084031250	84031250	84031251	84031252	84031253
D2_I-80	AMT250	MT250	1	2	3
D2_I-80	AMT260	MT260	1	2	3
D2_I-80	AMT270	MT270	1	2	3
D2_I-80	AMT280	MT280	1	2	3
D2_I-80	AMT290	MT290	1	2	3
D2_I-80	AMT380	MT380	1	2	3
D2_I-80	AMT300	MT300	1	2	3
D2_I-80	AMT310	MT310	1	2	3
D2_I-80	AMT320	MT320	1	2	3
D2_I-80	AMT330	MT330	1	2	3
D2_I-80	AMT340	MT340	1	2	3
D2_I-80	AMT350	MT350	1	2	3
D2_I-80	AMT360	MT360	1	2	3
D2_I-80	AMT370	MT370	1	2	3

CURVE POINT NUMBERS					
CHAIN	CURVE	PI	CC	PC	PT
IL5	1310	1310	1311	1312	1313



CURVE POINT NUMBERS					
CHAIN	CURVE	PI	CC	PC	PT
D2_I-88	100390	100390	100391	100392	100393
D2_I-88	084031320	84031320	84031321	84031322	84031323
D2_I-88	06407200	6407200	6407201	6407202	6407203
D2_I-88	06407210	6407210	6407211	6407212	6407213
D2_I-88	06407220	6407220	6407221	6407222	6407223
D2_I-88	06407230	6407230	6407231	6407232	6407233
D2_I-88	06407240	6407240	6407241	6407242	6407243
D2_I-88	06407250	6407250	6407251	6407252	6407253
D2_I-88	06407260	6407260	6407261	6407262	6407263
D2_I-88	06407270	6407270	6407271	6407272	6407273
D2_I-88	06407280	6407280	6407281	6407282	6407283
D2_I-88	06407290	6407290	6407291	6407292	6407293
D2_I-88	06407300	6407300	6407301	6407302	6407303
D2_I-88	06407310	6407310	6407311	6407312	6407313
D2_I-88	06407320	6407320	6407321	6407322	6407323
D2_I-88	WES200	ES200	1	2	3
D2_I-88	WES210	ES210	1	2	3
D2_I-88	WES220	ES220	1	2	3
D2_I-88	WES230	ES230	1	2	3
D2_I-88	WES240	ES240	1	2	3
D2_I-88	WES250	ES250	1	2	3
D2_I-88	WES260	ES260	1	2	3

FILE NAME =	USER NAME = renkesrw	DESIGNED -	REVISED -	<b>STATE OF ILLINOIS DEPARTMENT OF TRANSPORTATION</b>	<b>EXISTING HORIZONTAL &amp; VERTICAL CONTROL</b>			F.A.I. RTE.	SECTION	COUNTY	TOTAL SHEETS	SHEET NO.				
c:\pwork\pwork\renkesrw\d0292974\D2-ht-ATB.dgn	PLT SCALE = 50.0000' / in.	DRAWN -	REVISED -		SCALE:	SHEET	OF	SHEETS	STA.	TO	STA.	*	D2 SAFETY 2012-2	**	151	20
	PLOT DATE = Mon Apr 30 14:17:29 2012	CHECKED -	REVISED -								CONTRACT NO. 64H77					
		DATE -	REVISED -								ILLINOIS FED. AID PROJECT					

\* 74, 80, 88 & 280  
\*\* HENRY / ROCK ISLAND / WHITESIDE