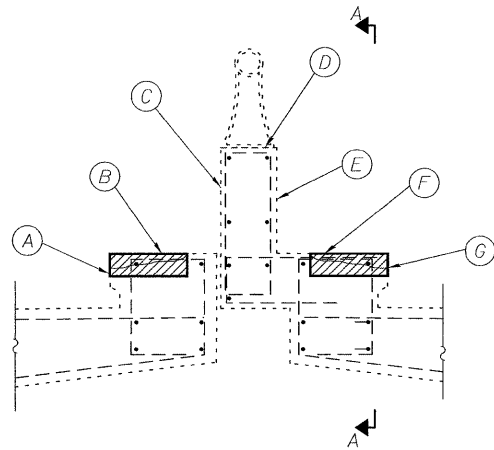
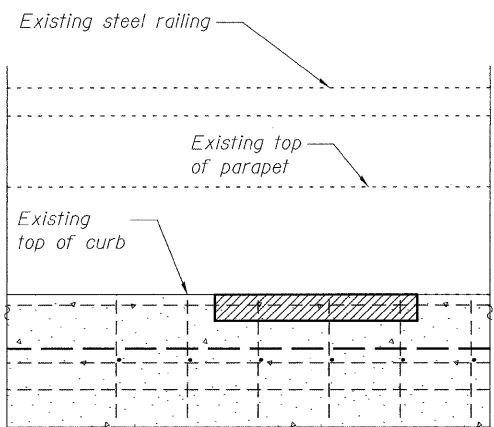


STATE OF ILLINOIS
DEPARTMENT OF TRANSPORTATION



TYPICAL MEDIAN CURB REPAIR
(PARTIAL)



VIEW A-A

WESTBOUND STRUCTURE
DETERIORATED AREA

No.	Station	Face	Area (Sq. Ft.)
3	781+35	B	12
5	781+56	B	28
6	781+73	B	15
9	782+99	B	6
11	783+37	B	10
14	784+31	B	4
16	785+63	B	6
22	786+62	B	4
23	788+67	B	2
24	789+05	B	19
25	789+32	B	3
27	789+58	B	7
28	790+57	B	3
30	791+56	B	3
31	791+68	B	4.5
33	791+81	B	2
34	792+01	B	4
35	792+17	B	2
36	792+30	B	3
37	792+42	B	2
38	792+79	B	3
40	792+91	B	2
41	792+95	B	2
43	793+12	B	7
45	793+24	B	6
46	793+41	B	16
49	793+58	B	6
51	793+77	B	14
52	794+08	B	4.5
54	794+17	B	3
56	794+84	B	6
57	794+92	B	4
60	795+00	B	3
61	795+13	B	8
62	795+21	B	8
64	795+34	B	4
67	795+55	B	2
68	795+67	B	2
69	795+72	B	3
73	795+88	B	8
76	796+01	B	8
90	796+30	B	14
83	796+47	B	3
84	796+51	B	2
90	796+80	B	4
92	797+00	B	4
93	797+04	B	3
95	797+12	B	9
97	797+29	B	6
98	797+47	B	33
99	797+78	B	16
101	798+03	B	5
102	798+12	B	11
103	798+29	B	5
105	798+47	B	9
106	798+56	B	6
108	798+69	B	8
111	798+82	B	12
112	798+90	B	4

No.	Station	Face	Area (Sq. Ft.)
114	799+03	B	9
116	799+12	B	3
117	799+21	B	3
118	799+25	B	4
119	799+46	B	4
120	799+50	B	8
121	799+54	B	3
122	799+63	B	5
123	799+75	B	3
124	799+84	B	5
125	799+92	B	4.5
127	800+13	B	24
128	800+42	B	2
130	800+47	B	5
132	800+55	B	7.5
133	800+72	B	3
134	800+80	B	4.5
135	801+01	B	4.5
139	801+25	B	3
140	801+33	B	4
143	801+45	B	3
144	801+57	B	8
146	801+73	B	3
148	801+87	B	20
149	802+01	B	4
150	802+09	B	5
152	802+17	B	2
153	802+25	B	5
154	802+37	B	3
155	802+45	B	2
156	802+53	B	13.5
157	802+61	B	3
158	802+69	B	3
159	802+73	B	3
160	802+85	B	2
161	802+89	B	4
162	803+06	B	4
164	803+18	B	4
165	803+47	B	6
166	803+59	B	4
167	803+68	B	6
168	803+76	B	4
169	803+96	B	4
172	804+42	B	6
174	804+48	B	2
175	804+55	B	20
176	805+03	B	2
178	805+41	B	4
182	806+45	B	10
184	806+80	B	9
185	806+97	B	3
187	807+54	B	10
191	808+26	B	16
192	808+35	B	7
193	808+41	B	4
198	808+84	B	1
199	808+89	B	4
202	809+66	B	1.5
209	810+76	B	2

No.	Station	Face	Area (Sq. Ft.)
210	810+96	B	6
214	811+61	B	6
220	813+36	B	32
221	813+47	B	10
222	813+57	B	3
224	813+63	B	10
227	813+92	B	4
229	814+23	B	6
234	815+72	B	3
235	816+38	B	3
240	817+12	B	2
248	819+77	B	30
250	820+01	B	32
252	820+25	B	14
254	820+76	B	4
265	822+28	B	4
266	822+32	B	3
271	822+95	B	5
272	822+99	B	3
273	823+03	B	7
275	823+15	B	3
278	823+47	B	5
279	823+51	B	4
280	823+55	B	5
281	823+63	B	4
282	823+67	B	6
284	823+95	B	4
289	824+39	B	6
292	824+71	B	4.5
298	825+62	B	3
300	825+82	B	13.5
301	825+90	A/B	5
306	826+51	B	2
313	827+14	B	3
317	827+30	B	2
318	827+58	B	3
319	827+61	B	2
326	828+67	B	3
331	829+34	B	6
333	829+77	B	10
335	830+19	B	4
336	830+28	B	5
339	830+78	B	20
340	830+78	B	6
341	830+84	B	4
342	830+92	B	5
343	831+06	B	12
344	831+32	B	28
345	831+42	B	5.5
346	831+63	B	4
347	831+85	B	4
348	831+95	B	11
349	832+09	B	4

EASTBOUND STRUCTURE
DETERIORATED AREA

No.	Station	Face	Area (Sq. Ft.)
1	780+88	F/G	8
2	781+24	F	1.5
3	781+55	F	3
5	781+87	F	2
6	781+91	F/G	3
7	782+00	F	4
8	782+04	F	4
9	782+12	F	1
10	782+21	F/G	1
16	783+63	F	3
19	783+87	F	2
20	784+27	F	1
21	784+31	F	3
32	786+90	F	2
33	786+94	F	2
34	787+13	F	4
35	787+22	F	5
36	787+40	F	28
39	787+74	F	3
40	787+80	F	3
41	787+87	F	3
43	787+93	F	3
44	787+97	F	2
46	788+12	F	3
48	788+18	F	3
50	788+37	F	3
51	788+49	F	9
52	788+60	F	4
53	788+68	F	4
54	788+85	F	3
55	789+08	F	4.5
56	789+40	F	4
57	789+63	F	3
58	789+75	F	6
60	789+88	F	6
62	790+11	F	5
63	790+47	F	3
68	791+28	F	3
70	791+58	F	2
71	791+85	F	3
72	791+87	F	2
76	792+50	F	3
78	792+71	F	2
83	793+18	F	9
86	793+31	F	2
87	793+37	F	12
88	793+43	F	3
90	793+50	F	4.5
92	793+64	F	4
93	793+73	F	3
95	793+85	F	3
100	794+29	F	4
104	794+52	F	8
106	794+71	F	2
108	794+75	F	2
111	795+02	F	3
113	795+30	F	9
119	795+90	F	2
122	796+18	F	5

No.	Station	Face	Area (Sq. Ft.)
128	796+84	F	3
129	796+92	F	4
130	797+00	F	3
131	797+06	F	6
133	797+33	F	6
134	797+51	F	3
139	798+34	F	6
140	798+47	F	6
141	798+60	F	1
142	798+64	F	2
144	799+71	F	1
145	799+80	F	3
151	800+97	F	6
154	801+85	F	3
155	801+89	F	2
156	802+01	F	3
158	802+41	F/G	2
159	802+45	G	5
160	802+61	G	3
161	802+77	F/G	4
163	802+94	F/G	4
166	803+22	F/G	2
167	803+39	F/G	2
170	803+88	F	3
172	803+96	F	2
173	804+05	F	2
175	804+74	F	2
176	804+94	F	6
180	806+96	F/G	3
183	809+16	F/G	9
185	807+28	F	5
186	807+36	F	3
188	807+76	F	3
189	807+84	F	3
191	808+13	F	4
192	808+49	F	4
193	808+58	F/G	8
194	808+74	F	4
197	808+90	F	3
201	809+79	F	2
204	809+87	F	3
205	809+95	F	5
207	810+19	F	4
208	810+51	F	6
209	810+67	F	6
210	810+92	F	6
212	810+96	F/G	4
214	811+57	F	2
223	813+02	F	3
228	813+55	F	4
231	814+68	F/G	6
236	816+17	F/G	6
238	816+38	F	4
239	816+77	F	2
240	817+13	G	3
241	817+25	F/G	15
243	817+93	F/G	6
244	818+61	F/G	4
245	818+86	F/G	2

No.	Station	Face	Area (Sq. Ft.)
247	819+49	F/G	3
253	821+35	F	3
259	821+93	F	2
260	822+75	F	4
263	823+48	F	2
266	823+83	F	6
267	823+97	F	2
274	824+87	F	5
279	825+44	F	4
281	825+50	F	4
283	825+62	F	7
284	825+70	F	3
287	826+01	F	3
289	826+05	F	2
290	826+11	F	3
292	826+19	F	3
294	826+26	F	2
296	826+47	F	3
297	826+51	F	4
303	827+30	F	8
304	827+40	F	4
305	827+58	F	7
306	827+73	F	3
309	828+31	F	4
312	828+79	F	5
313	828+92	F	4
315	829+13	F	6
317	829+44	F	2
319	829+81	F	3
320	829+86	F	3
327	830+56	F	2
330	831+03	F	2
333	831+51	F	1
335	831+68	F	11
337	831+80	F	4
341	832+12	F	2
342	832+29	F	5
343	832+53	F	6
345	833+90		