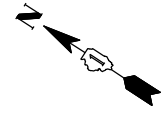
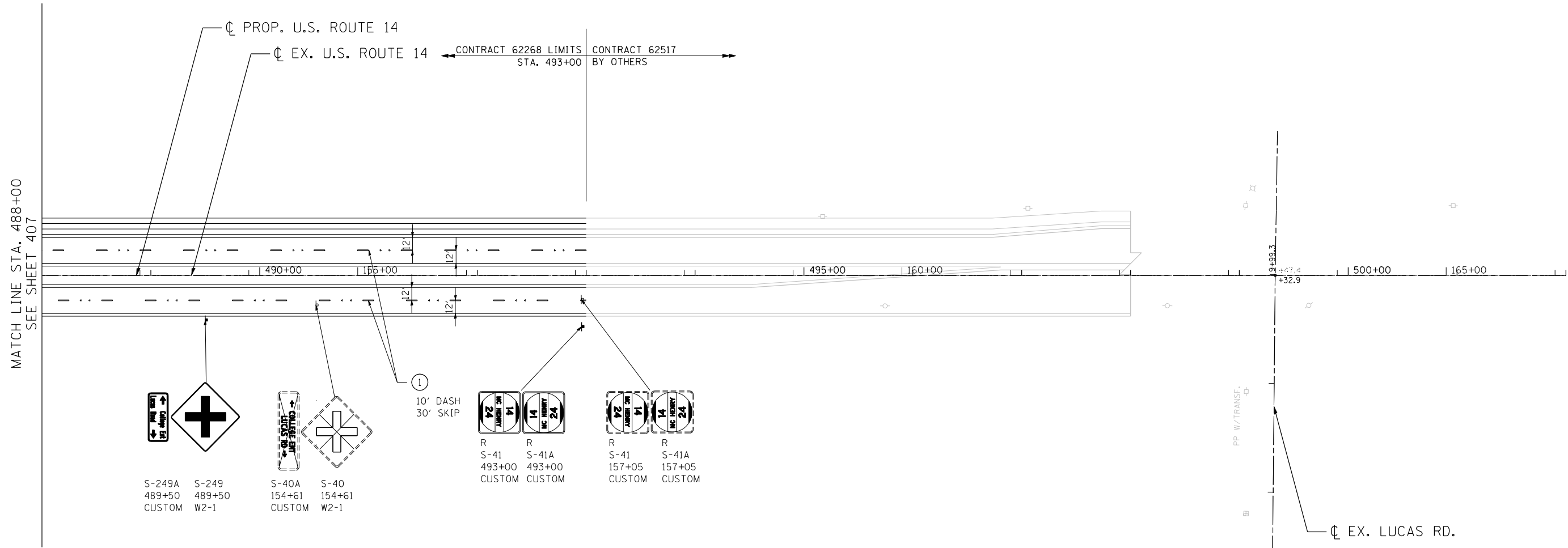


PAVEMENT MARKING & SIGNING LEGEND

- | | | | |
|-------------------------------------|--|--------------------------------------|--------------------------------------|
| ① PAVEMENT MARKING - LINE 4" WHITE | ⑦ PAVEMENT MARKING - LINE 6" YELLOW | EX. SIGN TO BE REMOVED ONLY | PROP. LOCATION OF RELOCATED EX. SIGN |
| ② PAVEMENT MARKING - LINE 6" WHITE | ⑧ PAVEMENT MARKING - LINE 8" YELLOW | EX. SIGN TO BE REMOVED AND RELOCATED | PROP. GROUND SIGN |
| ③ PAVEMENT MARKING - LINE 8" WHITE | ⑨ PAVEMENT MARKING - LINE 12" YELLOW | | ⊥ EXISTING GROUND SIGN |
| ④ PAVEMENT MARKING - LINE 12" WHITE | ⑩ PAVEMENT MARKING - DOUBLE LINE 4" YELLOW | | ⊥ PROPOSED GROUND SIGN |
| ⑤ PAVEMENT MARKING - LINE 24" WHITE | ⑪ PAVEMENT MARKING - LETTERS AND SYMBOLS | | |
| ⑥ PAVEMENT MARKING - LINE 4" YELLOW | ◀ ONE-WAY CRYSTAL MARKER | | |



NOTE:
SEE SHEET 396 FOR NOTES.



FILE NAME = T:\DOCUMENT\1934\9901\CIVIL\DCN\PM400.DWG
 USER NAME = HECHTBR
 DESIGNED -
 DRAWN - AMB
 CHECKED - TMH
 DATE - 11/01/13
 REVISIONS:
 REVISION NO. DATE BY
 1 11/01/13 AMB
 2 11/01/13 TMH
 3 11/01/13 AMB
 4 11/01/13 AMB
 5 11/01/13 AMB
 6 11/01/13 AMB
 7 11/01/13 AMB
 8 11/01/13 AMB
 9 11/01/13 AMB
 10 11/01/13 AMB
 11 11/01/13 AMB
 12 11/01/13 AMB
 13 11/01/13 AMB
 14 11/01/13 AMB
 15 11/01/13 AMB
 16 11/01/13 AMB
 17 11/01/13 AMB
 18 11/01/13 AMB
 19 11/01/13 AMB
 20 11/01/13 AMB
 21 11/01/13 AMB
 22 11/01/13 AMB
 23 11/01/13 AMB
 24 11/01/13 AMB
 25 11/01/13 AMB
 26 11/01/13 AMB
 27 11/01/13 AMB
 28 11/01/13 AMB
 29 11/01/13 AMB
 30 11/01/13 AMB
 31 11/01/13 AMB
 32 11/01/13 AMB
 33 11/01/13 AMB
 34 11/01/13 AMB
 35 11/01/13 AMB
 36 11/01/13 AMB
 37 11/01/13 AMB
 38 11/01/13 AMB
 39 11/01/13 AMB
 40 11/01/13 AMB
 41 11/01/13 AMB
 42 11/01/13 AMB
 43 11/01/13 AMB
 44 11/01/13 AMB
 45 11/01/13 AMB
 46 11/01/13 AMB
 47 11/01/13 AMB
 48 11/01/13 AMB
 49 11/01/13 AMB
 50 11/01/13 AMB
 51 11/01/13 AMB
 52 11/01/13 AMB
 53 11/01/13 AMB
 54 11/01/13 AMB
 55 11/01/13 AMB
 56 11/01/13 AMB
 57 11/01/13 AMB
 58 11/01/13 AMB
 59 11/01/13 AMB
 60 11/01/13 AMB
 61 11/01/13 AMB
 62 11/01/13 AMB
 63 11/01/13 AMB
 64 11/01/13 AMB
 65 11/01/13 AMB
 66 11/01/13 AMB
 67 11/01/13 AMB
 68 11/01/13 AMB
 69 11/01/13 AMB
 70 11/01/13 AMB
 71 11/01/13 AMB
 72 11/01/13 AMB
 73 11/01/13 AMB
 74 11/01/13 AMB
 75 11/01/13 AMB
 76 11/01/13 AMB
 77 11/01/13 AMB
 78 11/01/13 AMB
 79 11/01/13 AMB
 80 11/01/13 AMB
 81 11/01/13 AMB
 82 11/01/13 AMB
 83 11/01/13 AMB
 84 11/01/13 AMB
 85 11/01/13 AMB
 86 11/01/13 AMB
 87 11/01/13 AMB
 88 11/01/13 AMB
 89 11/01/13 AMB
 90 11/01/13 AMB
 91 11/01/13 AMB
 92 11/01/13 AMB
 93 11/01/13 AMB
 94 11/01/13 AMB
 95 11/01/13 AMB
 96 11/01/13 AMB
 97 11/01/13 AMB
 98 11/01/13 AMB
 99 11/01/13 AMB
 100 11/01/13 AMB

FILE NAME =	USER NAME = HECHTBR	DESIGNED -	REVISED -	STATE OF ILLINOIS DEPARTMENT OF TRANSPORTATION U.S. ROUTE 14	PAVEMENT MARKING & SIGNING PLANS STA. 488 + 00 TO STA. 502 + 00			F.A.P. RTE.	SECTION	COUNTY	TOTAL SHEETS	SHEET NO.				
FILEL		DRAWN - AMB	REVISED -		SCALE: 1"=50'	SHEET NO.	OF	SHEETS	STA.	TO	STA.	305	27R-2	MCHENRY	673	408
exp U.S. Services Inc. Chicago, IL		CHECKED - TMH	REVISED -													
BUILDINGS-EARTH & ENVIRONMENT-ENERGY INDUSTRIAL-INFRASTRUCTURE-SUSTAINABILITY		DATE - 11/01/13	REVISED -													
												CONTRACT NO. 62268		FED. ROAD DIST. NO. 1 ILLINOIS FED. AID PROJECT		