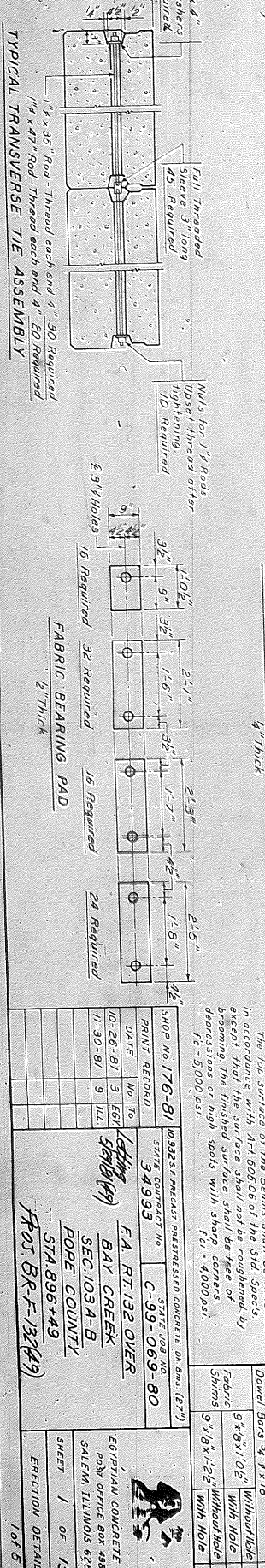
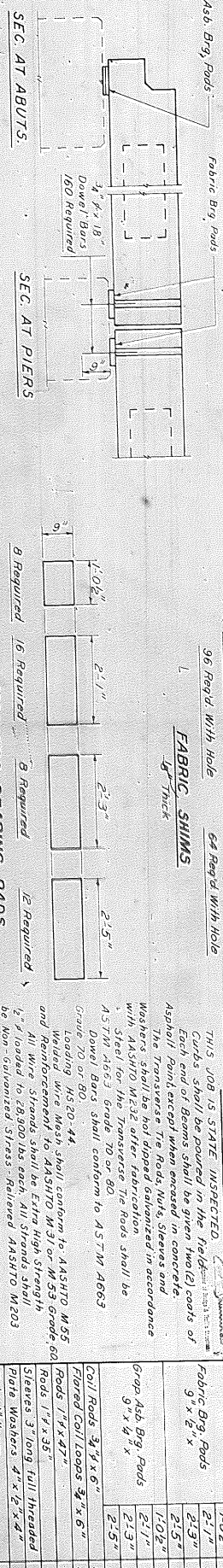
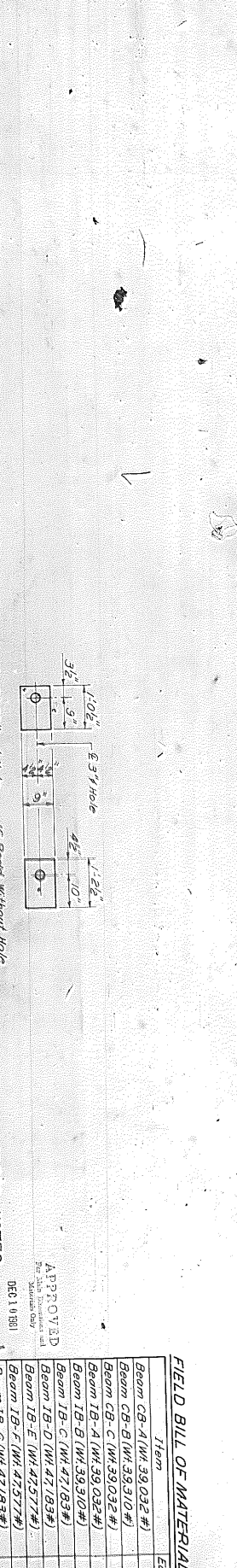


Item	Each	Notes
Beam CB-1 (M 39.032 #)	2	
Beam CB-2 (M 39.310 #)	2	
Beam CB-3 (M 39.032 #)	6	
Beam CB-4 (M 39.032 #)	8	
Beam CB-5 (M 39.310 #)	12	
Beam CB-6 (M 42.783 #)	1	
Beam CB-7 (M 42.783 #)	3	
Beam CB-8 (M 42.783 #)	9	
Beam CB-9 (M 42.783 #)	1	
Beam CB-10 (M 42.783 #)	1	
Beam CB-11 (M 42.783 #)	1	
Beam CB-12 (M 42.783 #)	1	
Beam CB-13 (M 42.783 #)	1	
Beam CB-14 (M 42.783 #)	1	
Beam CB-15 (M 42.783 #)	1	
Beam CB-16 (M 42.783 #)	1	
Beam CB-17 (M 42.783 #)	1	
Beam CB-18 (M 42.783 #)	1	
Beam CB-19 (M 42.783 #)	1	
Beam CB-20 (M 42.783 #)	1	
Beam CB-21 (M 42.783 #)	1	
Beam CB-22 (M 42.783 #)	1	
Beam CB-23 (M 42.783 #)	1	
Beam CB-24 (M 42.783 #)	1	
Beam CB-25 (M 42.783 #)	1	
Beam CB-26 (M 42.783 #)	1	
Beam CB-27 (M 42.783 #)	1	
Beam CB-28 (M 42.783 #)	1	
Beam CB-29 (M 42.783 #)	1	
Beam CB-30 (M 42.783 #)	1	
Beam CB-31 (M 42.783 #)	1	
Beam CB-32 (M 42.783 #)	1	
Beam CB-33 (M 42.783 #)	1	
Beam CB-34 (M 42.783 #)	1	
Beam CB-35 (M 42.783 #)	1	
Beam CB-36 (M 42.783 #)	1	
Beam CB-37 (M 42.783 #)	1	
Beam CB-38 (M 42.783 #)	1	
Beam CB-39 (M 42.783 #)	1	
Beam CB-40 (M 42.783 #)	1	
Beam CB-41 (M 42.783 #)	1	
Beam CB-42 (M 42.783 #)	1	
Beam CB-43 (M 42.783 #)	1	
Beam CB-44 (M 42.783 #)	1	
Beam CB-45 (M 42.783 #)	1	
Beam CB-46 (M 42.783 #)	1	
Beam CB-47 (M 42.783 #)	1	
Beam CB-48 (M 42.783 #)	1	
Beam CB-49 (M 42.783 #)	1	
Beam CB-50 (M 42.783 #)	1	
Beam CB-51 (M 42.783 #)	1	
Beam CB-52 (M 42.783 #)	1	
Beam CB-53 (M 42.783 #)	1	
Beam CB-54 (M 42.783 #)	1	
Beam CB-55 (M 42.783 #)	1	
Beam CB-56 (M 42.783 #)	1	
Beam CB-57 (M 42.783 #)	1	
Beam CB-58 (M 42.783 #)	1	
Beam CB-59 (M 42.783 #)	1	
Beam CB-60 (M 42.783 #)	1	
Beam CB-61 (M 42.783 #)	1	
Beam CB-62 (M 42.783 #)	1	
Beam CB-63 (M 42.783 #)	1	
Beam CB-64 (M 42.783 #)	1	
Beam CB-65 (M 42.783 #)	1	
Beam CB-66 (M 42.783 #)	1	
Beam CB-67 (M 42.783 #)	1	
Beam CB-68 (M 42.783 #)	1	
Beam CB-69 (M 42.783 #)	1	
Beam CB-70 (M 42.783 #)	1	
Beam CB-71 (M 42.783 #)	1	
Beam CB-72 (M 42.783 #)	1	
Beam CB-73 (M 42.783 #)	1	
Beam CB-74 (M 42.783 #)	1	
Beam CB-75 (M 42.783 #)	1	
Beam CB-76 (M 42.783 #)	1	
Beam CB-77 (M 42.783 #)	1	
Beam CB-78 (M 42.783 #)	1	
Beam CB-79 (M 42.783 #)	1	
Beam CB-80 (M 42.783 #)	1	
Beam CB-81 (M 42.783 #)	1	
Beam CB-82 (M 42.783 #)	1	
Beam CB-83 (M 42.783 #)	1	
Beam CB-84 (M 42.783 #)	1	
Beam CB-85 (M 42.783 #)	1	
Beam CB-86 (M 42.783 #)	1	
Beam CB-87 (M 42.783 #)	1	
Beam CB-88 (M 42.783 #)	1	
Beam CB-89 (M 42.783 #)	1	
Beam CB-90 (M 42.783 #)	1	
Beam CB-91 (M 42.783 #)	1	
Beam CB-92 (M 42.783 #)	1	
Beam CB-93 (M 42.783 #)	1	
Beam CB-94 (M 42.783 #)	1	
Beam CB-95 (M 42.783 #)	1	
Beam CB-96 (M 42.783 #)	1	
Beam CB-97 (M 42.783 #)	1	
Beam CB-98 (M 42.783 #)	1	
Beam CB-99 (M 42.783 #)	1	
Beam CB-100 (M 42.783 #)	1	



PRESTRESS NOTES:
 THIS JOB IS STATE INSPECTED.
 Curbs shall be poured in the field.
 Each end of Beams shall be given two (2) coats of Asphalt. Grout except when encased in concrete.
 The Transverse Tie Rods, Nuts, Sleeves and Washers shall be hot dipped galvanized in accordance with AASHTO M232 after fabrication.
 Steel for the Transverse Tie Rods shall be A571M 463 Grade 70 or 80 or A571M A663 Grade 70 or 80.
 Dowel Bars shall conform to A571M A663 Grade 70 or 80.
 Loading 43.20.44
 Nuts and Washers shall conform to AASHTO M95 and AASHTO M31 or M53 Grade 60 and Heavy Strands shall be Extra High Strength 1/2\"/>

Item	Each	Notes
Beam CB-1 (M 39.032 #)	2	
Beam CB-2 (M 39.310 #)	2	
Beam CB-3 (M 39.032 #)	6	
Beam CB-4 (M 39.032 #)	8	
Beam CB-5 (M 39.310 #)	12	
Beam CB-6 (M 42.783 #)	1	
Beam CB-7 (M 42.783 #)	3	
Beam CB-8 (M 42.783 #)	9	
Beam CB-9 (M 42.783 #)	1	
Beam CB-10 (M 42.783 #)	1	
Beam CB-11 (M 42.783 #)	1	
Beam CB-12 (M 42.783 #)	1	
Beam CB-13 (M 42.783 #)	1	
Beam CB-14 (M 42.783 #)	1	
Beam CB-15 (M 42.783 #)	1	
Beam CB-16 (M 42.783 #)	1	
Beam CB-17 (M 42.783 #)	1	
Beam CB-18 (M 42.783 #)	1	
Beam CB-19 (M 42.783 #)	1	
Beam CB-20 (M 42.783 #)	1	
Beam CB-21 (M 42.783 #)	1	
Beam CB-22 (M 42.783 #)	1	
Beam CB-23 (M 42.783 #)	1	
Beam CB-24 (M 42.783 #)	1	
Beam CB-25 (M 42.783 #)	1	
Beam CB-26 (M 42.783 #)	1	
Beam CB-27 (M 42.783 #)	1	
Beam CB-28 (M 42.783 #)	1	
Beam CB-29 (M 42.783 #)	1	
Beam CB-30 (M 42.783 #)	1	
Beam CB-31 (M 42.783 #)	1	
Beam CB-32 (M 42.783 #)	1	
Beam CB-33 (M 42.783 #)	1	
Beam CB-34 (M 42.783 #)	1	
Beam CB-35 (M 42.783 #)	1	
Beam CB-36 (M 42.783 #)	1	
Beam CB-37 (M 42.783 #)	1	
Beam CB-38 (M 42.783 #)	1	
Beam CB-39 (M 42.783 #)	1	
Beam CB-40 (M 42.783 #)	1	
Beam CB-41 (M 42.783 #)	1	
Beam CB-42 (M 42.783 #)	1	
Beam CB-43 (M 42.783 #)	1	
Beam CB-44 (M 42.783 #)	1	
Beam CB-45 (M 42.783 #)	1	
Beam CB-46 (M 42.783 #)	1	
Beam CB-47 (M 42.783 #)	1	
Beam CB-48 (M 42.783 #)	1	
Beam CB-49 (M 42.783 #)	1	
Beam CB-50 (M 42.783 #)	1	
Beam CB-51 (M 42.783 #)	1	
Beam CB-52 (M 42.783 #)	1	
Beam CB-53 (M 42.783 #)	1	
Beam CB-54 (M 42.783 #)	1	
Beam CB-55 (M 42.783 #)	1	
Beam CB-56 (M 42.783 #)	1	
Beam CB-57 (M 42.783 #)	1	
Beam CB-58 (M 42.783 #)	1	
Beam CB-59 (M 42.783 #)	1	
Beam CB-60 (M 42.783 #)	1	
Beam CB-61 (M 42.783 #)	1	
Beam CB-62 (M 42.783 #)	1	
Beam CB-63 (M 42.783 #)	1	
Beam CB-64 (M 42.783 #)	1	
Beam CB-65 (M 42.783 #)	1	
Beam CB-66 (M 42.783 #)	1	
Beam CB-67 (M 42.783 #)	1	
Beam CB-68 (M 42.783 #)	1	
Beam CB-69 (M 42.783 #)	1	
Beam CB-70 (M 42.783 #)	1	
Beam CB-71 (M 42.783 #)	1	
Beam CB-72 (M 42.783 #)	1	
Beam CB-73 (M 42.783 #)	1	
Beam CB-74 (M 42.783 #)	1	
Beam CB-75 (M 42.783 #)	1	
Beam CB-76 (M 42.783 #)	1	
Beam CB-77 (M 42.783 #)	1	
Beam CB-78 (M 42.783 #)	1	
Beam CB-79 (M 42.783 #)	1	
Beam CB-80 (M 42.783 #)	1	
Beam CB-81 (M 42.783 #)	1	
Beam CB-82 (M 42.783 #)	1	
Beam CB-83 (M 42.783 #)	1	
Beam CB-84 (M 42.783 #)	1	
Beam CB-85 (M 42.783 #)	1	
Beam CB-86 (M 42.783 #)	1	
Beam CB-87 (M 42.783 #)	1	
Beam CB-88 (M 42.783 #)	1	
Beam CB-89 (M 42.783 #)	1	
Beam CB-90 (M 42.783 #)	1	
Beam CB-91 (M 42.783 #)	1	
Beam CB-92 (M 42.783 #)	1	
Beam CB-93 (M 42.783 #)	1	
Beam CB-94 (M 42.783 #)	1	
Beam CB-95 (M 42.783 #)	1	
Beam CB-96 (M 42.783 #)	1	
Beam CB-97 (M 42.783 #)	1	
Beam CB-98 (M 42.783 #)	1	
Beam CB-99 (M 42.783 #)	1	
Beam CB-100 (M 42.783 #)	1	

FIELD BILL OF MATERIAL

APPORVED
 For Materials Only
 DEC 1 1981

SHOP No 176-B1
 DATE 10-28-81
 11-30-81

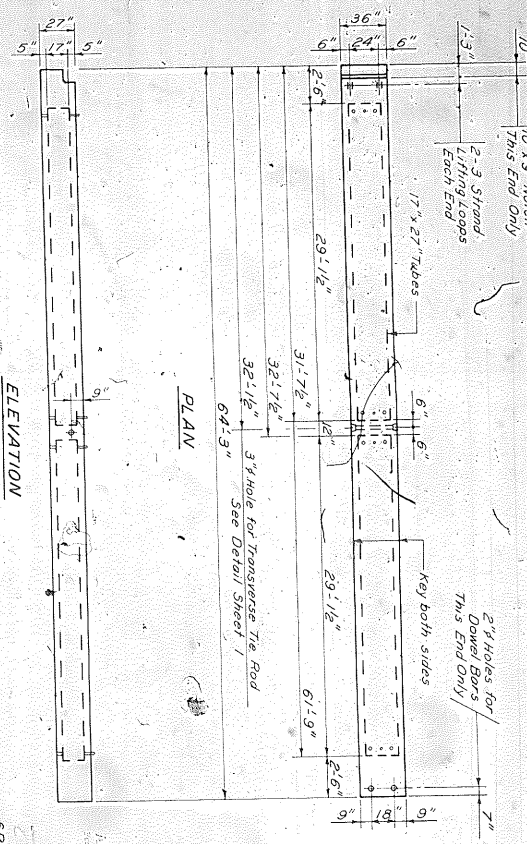
PRINT RECORD
 No. To 3
 9 11/1

374933
 5781869

EA RT/132 OVER
 BAY CREEK
 SEC. 103A-B
 POPE COUNTY
 STA. 896+49
 P.O. B.R.F. 32(49)

EGYPTIAN CONCRETE CO.
 P.O. BOX 498
 SULLY, ILLINOIS 62881

SHEET 1 OF 13
 ERECTION DETAILS
 1 OF 5



ELEVATION

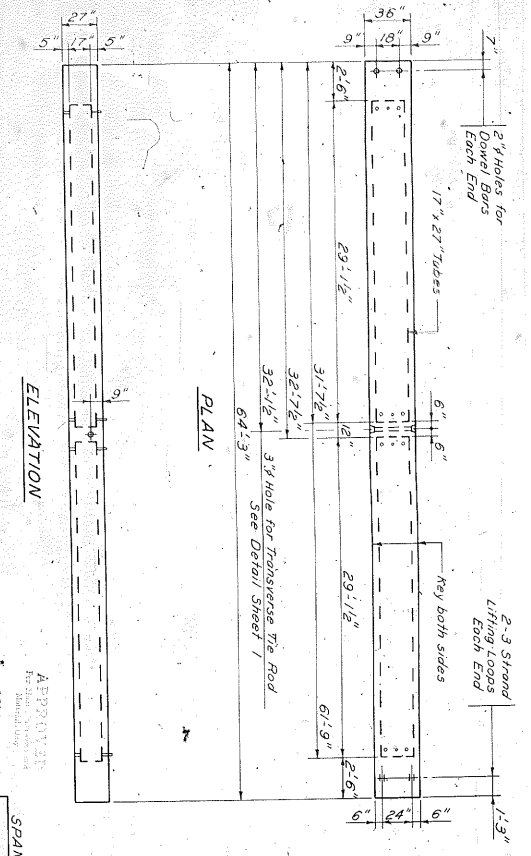
PLAN

SPANS 1/2 5

Date Poured
1
2
3
4
5
6
7
8

APPROVED
DEC 1 1981

SHOP No 176-81
SHEET 3 OF 13
BEAM 176-A
27' x 36" 8 REQUIRED



ELEVATION

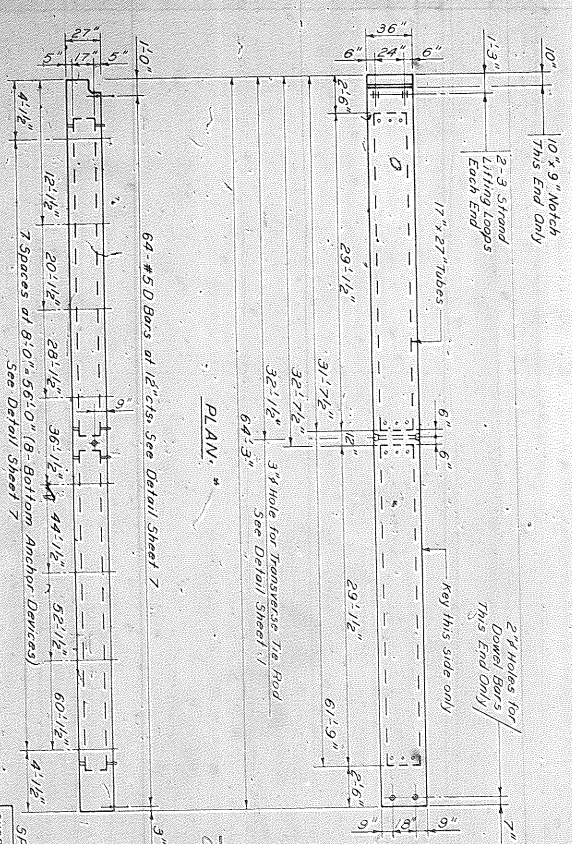
PLAN

SPANS 2 3 4 4

Date Poured
1
2
3
4
5
6
7
8
9
10
11
12

APPROVED
DEC 1 1981

SHOP No 176-81
SHEET 5 OF 13
BEAM 176-B
27' x 36" 12 REQUIRED

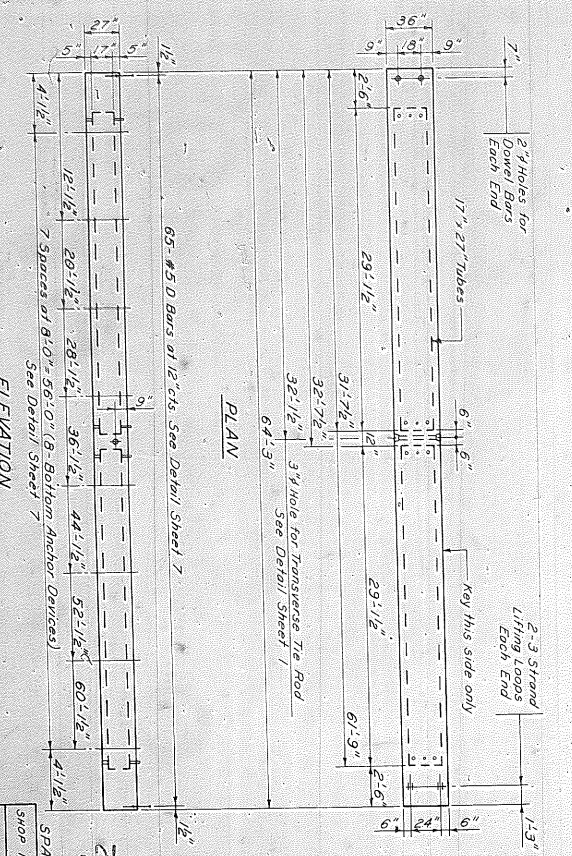


PLAN

64- #5 D Bars at 12" cts. See Detail Sheet 7

ELEVATION

SHOP No 176-81
SHEET 2 OF 13
BEAM 176-A
27' x 36" 2 REQUIRED



PLAN

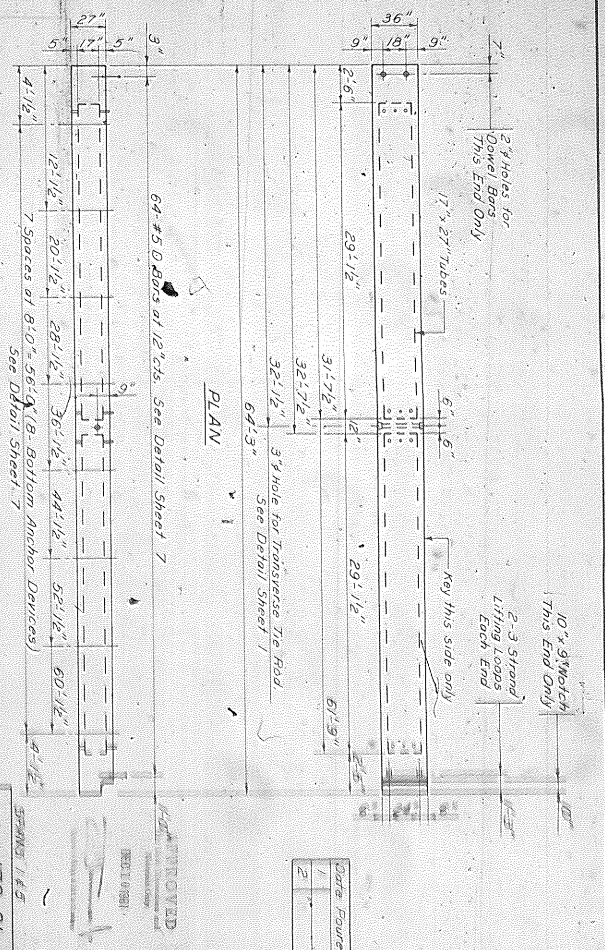
65- #5 D Bars at 12" cts. See Detail Sheet 7

ELEVATION

SHOP No 176-81
SHEET 4 OF 13
BEAM 176-B
27' x 36" 2 OF 5

APPROVED
DEC 1 1981

Date Poured
1
2
3
4
5
6



APPROVED

DATE FOUND

1

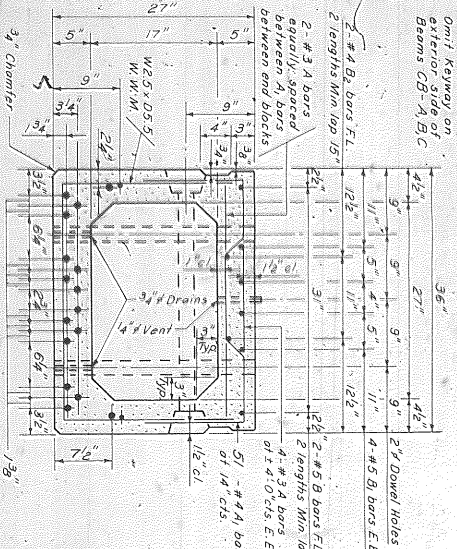
2

SHOP No. 176-81

WHEEL 6 OR 13

BEAM C-B-C

STEEL REQUIRED

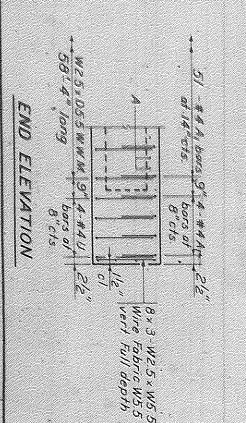
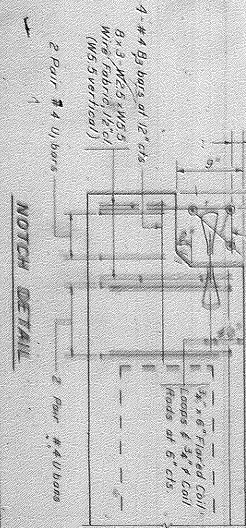
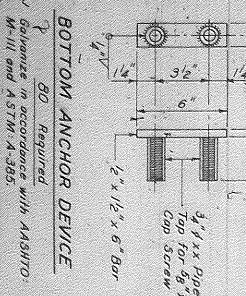
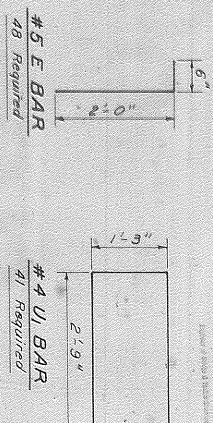
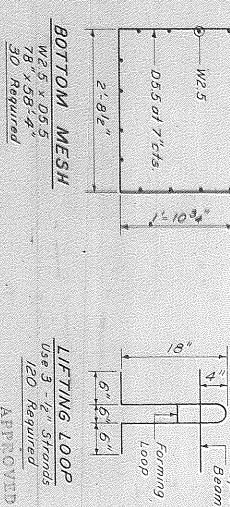
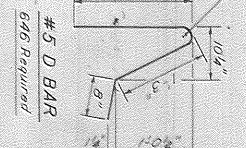
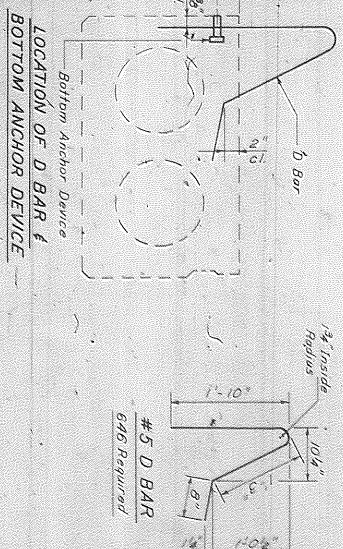


2 - 3 wires - 56 #3 strands tensioned to 4,000 # 9 UP

16 - strands 1/2 # 270K @ UP 1/4", 6 UP 3/4", 2 UP 7/8"

SHOP BILL OF MATERIAL

Bar	Size	Length	Shape	One	10b	Remarks
A	#3	2'-8"		108	3,280	
A1	4	6'-1"		55	660	1,722
B-1	5	32'-10"		4	120	
B-2	5	13'-0"		8	240	
B-3	4	32'-8"		4	48	
D	5	3'-9"		64	366	646
E	5	2'-6"		4	48	
U	4	6'-9"		8	240	
U1	4	6'-9"		4	48	
Reinforcement Bars					25,761	
End 24"	2'-9"			2	60	
End 15"	2'-9"			1	12	
Bx3 Wx5 Wx5	59'-7 1/2"			372		
Bx11 Wx15 Bx14"	1			1	30	
Wx5 x D5.5	59'-7 1/2"			11,375		
Concrete	C.Y.			9.3	279	
Lifting Loops				4	120	
Tubes 17" x 27" x 29-1/2"				2	60	1,748 L.F.
Tubes 2" I.D. x 2'-3"				2	24	216 L.F.
Tubes 3" I.D. x 2'-6"				4	72	
Head Drains 3/4" I.D. x 5"				8	240	
Head Vents 1/2" I.D. x 6"				4	120	
Flared Coil Loops 3/4" x 6"				8	72	
Rail Post Anchor Devices				8	80	



FABR. NOTES

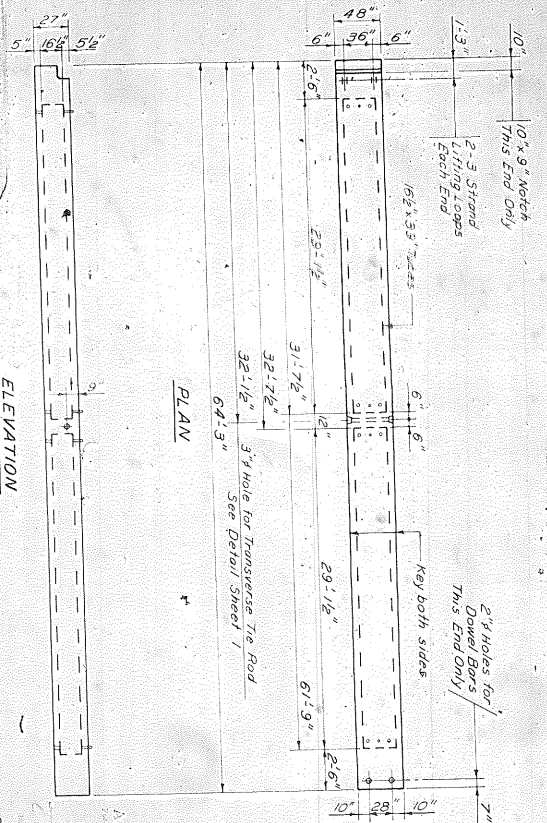
Seal Drains before concrete placement and open before shipping. Vents to be open during curing period and sealed and sealed before shipment.

SHOP No. 176-81

SHEET 7 OF 13

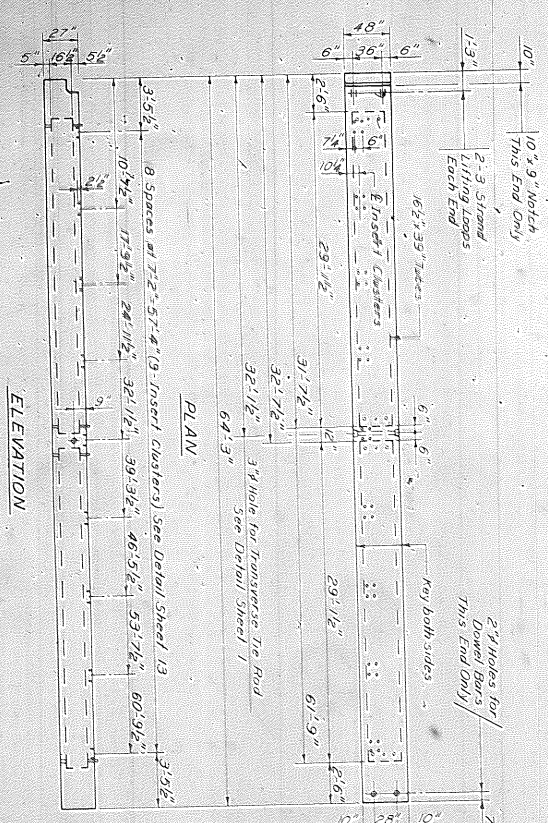
27" x 36" SHOP DETAILS

3 of 5

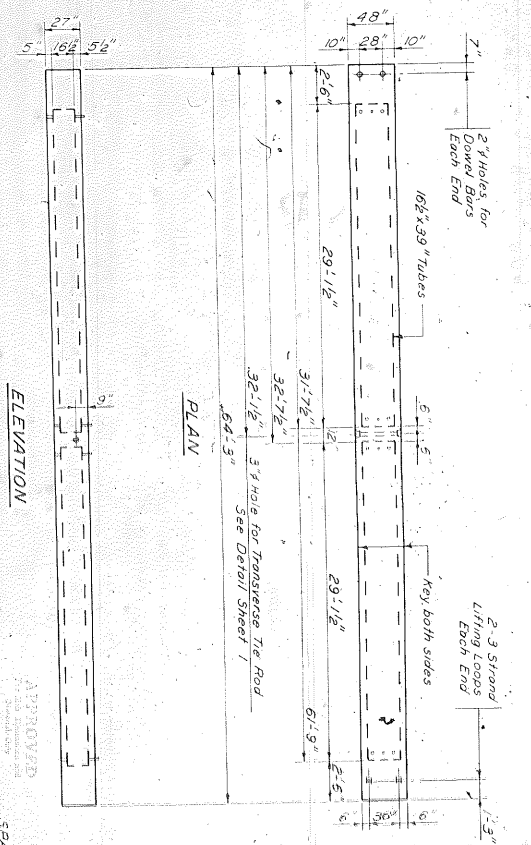


Date Poured
1
2
3
4
5
6

APPROVED
 DEC 11 1951
 SPANS 175
 SHOP No. 176-81
 SHEET 9 OF 13
 BEAM 1B-D
 27'-4 1/2\"/>

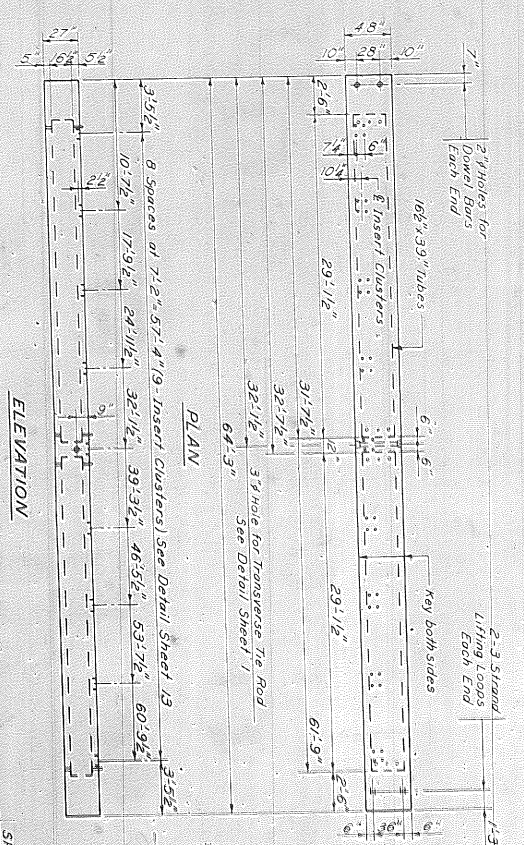


APPROVED
 DEC 11 1951
 SPANS 13
 SHOP No. 176-81
 SHEET 8 OF 13
 BEAM 1B-C
 27'-4 1/2\"/>



Date Poured
1
2
3
4
5
6
7
8
9

APPROVED
 DEC 11 1951
 SPANS 234
 SHOP No. 176-81
 SHEET 11 OF 13
 BEAM 1B-E
 27'-4 1/2\"/>



APPROVED
 DEC 11 1951
 SPANS 2314
 SHOP No. 176-81
 SHEET 10 OF 13
 BEAM 1B-F
 27'-4 1/2\"/>

