

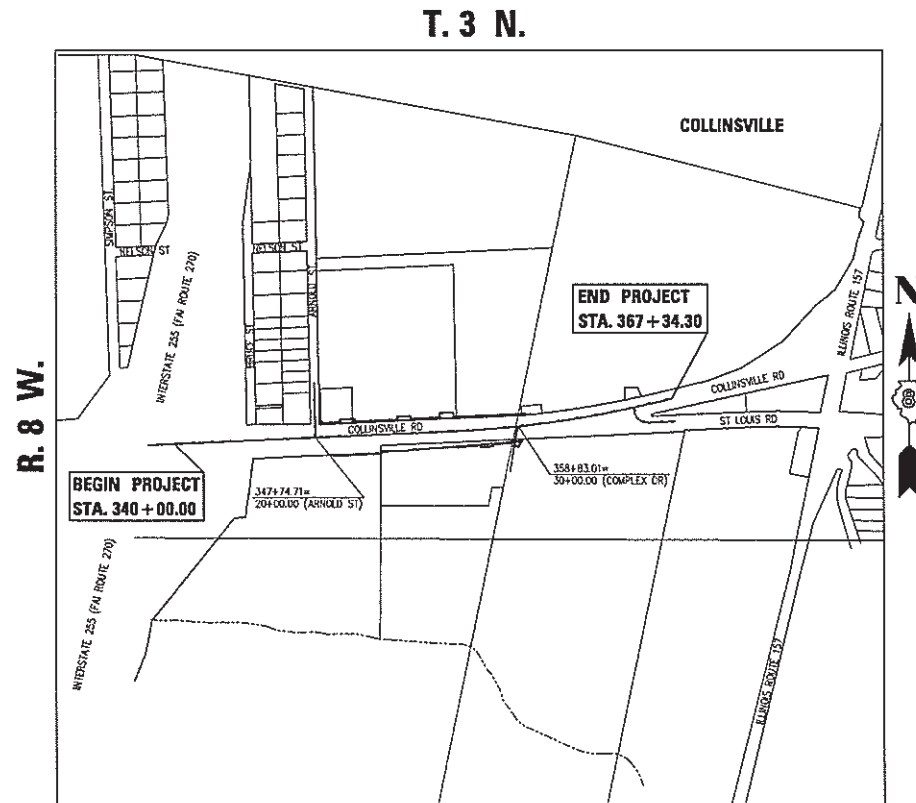
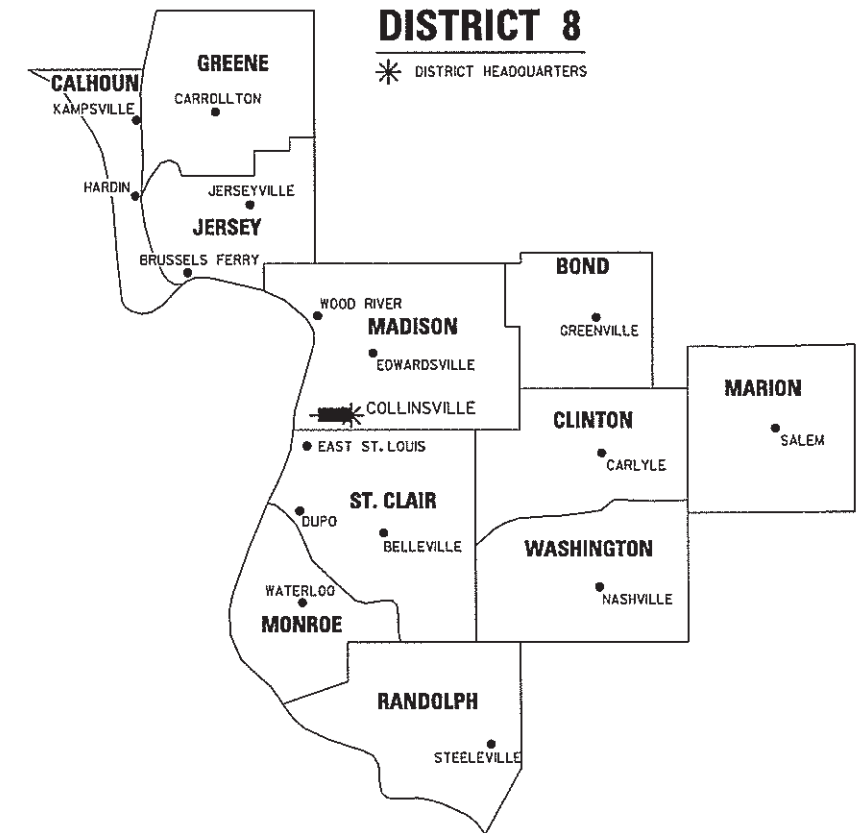
STATE OF ILLINOIS
DEPARTMENT OF TRANSPORTATION
DIVISION OF HIGHWAYS

PLAT OF HIGHWAYS

**FAU 9128 (COLLINSVILLE ROAD)
SECTION 28-R-1
MADISON COUNTY
JOB NO. R-98-017-11**

| SHEET INDEX | | | |
|-------------|------------------------------|-----------------------------|-----------------------------|
| SHEET NO. | STATION TO STATION | DESCRIPTION | PARCEL(S) PREFIXED BY 81170 |
| 1 | N/A | COVER SHEET | N/A |
| 2 | N/A | LEGEND SHEET | N/A |
| 3 | 340+00.00 to 351+40.00 | PLAT OF HIGHWAYS | 11, 12, & 13 |
| 4 | 349+70.00 to 358+95.00 | PLAT OF HIGHWAYS | 13, 14 & 15 |
| 5 | 358+25.00 to 367+34.30 | PLAT OF HIGHWAYS | 16, 17, 18 & 19 |
| 6 | 340+00.00 to 367+34.30 NORTH | TOTAL HOLDING SHEET (NORTH) | 13, 15, 17, 18 & 19 |
| 7 | 340+00.00 to 367+34.30 SOUTH | TOTAL HOLDING SHEET (SOUTH) | 11, 14, & 16 |
| 8 | N/A | TIE SHEET | N/A |

SPACE RESERVED FOR RECORDING OFFICER



PREPARED BY:

JUNEAU
ENGINEERING & LAND SURVEYING
2100 State Street, P.O. Box 1325, Granite City, IL 62040
100 North Research Drive, Edwardsville, IL 62025
230 N. Fourth Street, Suite 200, St. Louis, MO 63102
618-271-1100, F. 618-452-9541, F. 618-452-9542, F. 618-452-9543, F. 618-452-9544, F. 618-452-9545, F. 618-452-9546, F. 618-452-9547, F. 618-452-9548, F. 618-452-9549, F. 618-452-9550, F. 618-452-9551, F. 618-452-9552, F. 618-452-9553, F. 618-452-9554, F. 618-452-9555, F. 618-452-9556, F. 618-452-9557, F. 618-452-9558, F. 618-452-9559, F. 618-452-9560, F. 618-452-9561, F. 618-452-9562, F. 618-452-9563, F. 618-452-9564, F. 618-452-9565, F. 618-452-9566, F. 618-452-9567, F. 618-452-9568, F. 618-452-9569, F. 618-452-9570, F. 618-452-9571, F. 618-452-9572, F. 618-452-9573, F. 618-452-9574, F. 618-452-9575, F. 618-452-9576, F. 618-452-9577, F. 618-452-9578, F. 618-452-9579, F. 618-452-9580, F. 618-452-9581, F. 618-452-9582, F. 618-452-9583, F. 618-452-9584, F. 618-452-9585, F. 618-452-9586, F. 618-452-9587, F. 618-452-9588, F. 618-452-9589, F. 618-452-9590, F. 618-452-9591, F. 618-452-9592, F. 618-452-9593, F. 618-452-9594, F. 618-452-9595, F. 618-452-9596, F. 618-452-9597, F. 618-452-9598, F. 618-452-9599, F. 618-452-9600, F. 618-452-9601, F. 618-452-9602, F. 618-452-9603, F. 618-452-9604, F. 618-452-9605, F. 618-452-9606, F. 618-452-9607, F. 618-452-9608, F. 618-452-9609, F. 618-452-9610, F. 618-452-9611, F. 618-452-9612, F. 618-452-9613, F. 618-452-9614, F. 618-452-9615, F. 618-452-9616, F. 618-452-9617, F. 618-452-9618, F. 618-452-9619, F. 618-452-9620, F. 618-452-9621, F. 618-452-9622, F. 618-452-9623, F. 618-452-9624, F. 618-452-9625, F. 618-452-9626, F. 618-452-9627, F. 618-452-9628, F. 618-452-9629, F. 618-452-9630, F. 618-452-9631, F. 618-452-9632, F. 618-452-9633, F. 618-452-9634, F. 618-452-9635, F. 618-452-9636, F. 618-452-9637, F. 618-452-9638, F. 618-452-9639, F. 618-452-9640, F. 618-452-9641, F. 618-452-9642, F. 618-452-9643, F. 618-452-9644, F. 618-452-9645, F. 618-452-9646, F. 618-452-9647, F. 618-452-9648, F. 618-452-9649, F. 618-452-9650, F. 618-452-9651, F. 618-452-9652, F. 618-452-9653, F. 618-452-9654, F. 618-452-9655, F. 618-452-9656, F. 618-452-9657, F. 618-452-9658, F. 618-452-9659, F. 618-452-9660, F. 618-452-9661, F. 618-452-9662, F. 618-452-9663, F. 618-452-9664, F. 618-452-9665, F. 618-452-9666, F. 618-452-9667, F. 618-452-9668, F. 618-452-9669, F. 618-452-9670, F. 618-452-9671, F. 618-452-9672, F. 618-452-9673, F. 618-452-9674, F. 618-452-9675, F. 618-452-9676, F. 618-452-9677, F. 618-452-9678, F. 618-452-9679, F. 618-452-9680, F. 618-452-9681, F. 618-452-9682, F. 618-452-9683, F. 618-452-9684, F. 618-452-9685, F. 618-452-9686, F. 618-452-9687, F. 618-452-9688, F. 618-452-9689, F. 618-452-9690, F. 618-452-9691, F. 618-452-9692, F. 618-452-9693, F. 618-452-9694, F. 618-452-9695, F. 618-452-9696, F. 618-452-9697, F. 618-452-9698, F. 618-452-9699, F. 618-452-9700, F. 618-452-9701, F. 618-452-9702, F. 618-452-9703, F. 618-452-9704, F. 618-452-9705, F. 618-452-9706, F. 618-452-9707, F. 618-452-9708, F. 618-452-9709, F. 618-452-9710, F. 618-452-9711, F. 618-452-9712, F. 618-452-9713, F. 618-452-9714, F. 618-452-9715, F. 618-452-9716, F. 618-452-9717, F. 618-452-9718, F. 618-452-9719, F. 618-452-9720, F. 618-452-9721, F. 618-452-9722, F. 618-452-9723, F. 618-452-9724, F. 618-452-9725, F. 618-452-9726, F. 618-452-9727, F. 618-452-9728, F. 618-452-9729, F. 618-452-9730, F. 618-452-9731, F. 618-452-9732, F. 618-452-9733, F. 618-452-9734, F. 618-452-9735, F. 618-452-9736, F. 618-452-9737, F. 618-452-9738, F. 618-452-9739, F. 618-452-9740, F. 618-452-9741, F. 618-452-9742, F. 618-452-9743, F. 618-452-9744, F. 618-452-9745, F. 618-452-9746, F. 618-452-9747, F. 618-452-9748, F. 618-452-9749, F. 618-452-9750, F. 618-452-9751, F. 618-452-9752, F. 618-452-9753, F. 618-452-9754, F. 618-452-9755, F. 618-452-9756, F. 618-452-9757, F. 618-452-9758, F. 618-452-9759, F. 618-452-9760, F. 618-452-9761, F. 618-452-9762, F. 618-452-9763, F. 618-452-9764, F. 618-452-9765, F. 618-452-9766, F. 618-452-9767, F. 618-452-9768, F. 618-452-9769, F. 618-452-9770, F. 618-452-9771, F. 618-452-9772, F. 618-452-9773, F. 618-452-9774, F. 618-452-9775, F. 618-452-9776, F. 618-452-9777, F. 618-452-9778, F. 618-452-9779, F. 618-452-9780, F. 618-452-9781, F. 618-452-9782, F. 618-452-9783, F. 618-452-9784, F. 618-452-9785, F. 618-452-9786, F. 618-452-9787, F. 618-452-9788, F. 618-452-9789, F. 618-452-9790, F. 618-452-9791, F. 618-452-9792, F. 618-452-9793, F. 618-452-9794, F. 618-452-9795, F. 618-452-9796, F. 618-452-9797, F. 618-452-9798, F. 618-452-9799, F. 618-452-9800, F. 618-452-9801, F. 618-452-9802, F. 618-452-9803, F. 618-452-9804, F. 618-452-9805, F. 618-452-9806, F. 618-452-9807, F. 618-452-9808, F. 618-452-9809, F. 618-452-9810, F. 618-452-9811, F. 618-452-9812, F. 618-452-9813, F. 618-452-9814, F. 618-452-9815, F. 618-452-9816, F. 618-452-9817, F. 618-452-9818, F. 618-452-9819, F. 618-452-9820, F. 618-452-9821, F. 618-452-9822, F. 618-452-9823, F. 618-452-9824, F. 618-452-9825, F. 618-452-9826, F. 618-452-9827, F. 618-452-9828, F. 618-452-9829, F. 618-452-9830, F. 618-452-9831, F. 618-452-9832, F. 618-452-9833, F. 618-452-9834, F. 618-452-9835, F. 618-452-9836, F. 618-452-9837, F. 618-452-9838, F. 618-452-9839, F. 618-452-9840, F. 618-452-9841, F. 618-452-9842, F. 618-452-9843, F. 618-452-9844, F. 618-452-9845, F. 618-452-9846, F. 618-452-9847, F. 618-452-9848, F. 618-452-9849, F. 618-452-9850, F. 618-452-9851, F. 618-452-9852, F. 618-452-9853, F. 618-452-9854, F. 618-452-9855, F. 618-452-9856, F. 618-452-9857, F. 618-452-9858, F. 618-452-9859, F. 618-452-9860, F. 618-452-9861, F. 618-452-9862, F. 618-452-9863, F. 618-452-9864, F. 618-452-9865, F. 618-452-9866, F. 618-452-9867, F. 618-452-9868, F. 618-452-9869, F. 618-452-9870, F. 618-452-9871, F. 618-452-9872, F. 618-452-9873, F. 618-452-9874, F. 618-452-9875, F. 618-452-9876, F. 618-452-9877, F. 618-452-9878, F. 618-452-9879, F. 618-452-9880, F. 618-452-9881, F. 618-452-9882, F. 618-452-9883, F. 618-452-9884, F. 618-452-9885, F. 618-452-9886, F. 618-452-9887, F. 618-452-9888, F. 618-452-9889, F. 618-452-9890, F. 618-452-9891, F. 618-452-9892, F. 618-452-9893, F. 618-452-9894, F. 618-452-9895, F. 618-452-9896, F. 618-452-9897, F. 618-452-9898, F. 618-452-9899, F. 618-452-9900, F. 618-452-9901, F. 618-452-9902, F. 618-452-9903, F. 618-452-9904, F. 618-452-9905, F. 618-452-9906, F. 618-452-9907, F. 618-452-9908, F. 618-452-9909, F. 618-452-9910, F. 618-452-9911, F. 618-452-9912, F. 618-452-9913, F. 618-452-9914, F. 618-452-9915, F. 618-452-9916, F. 618-452-9917, F. 618-452-9918, F. 618-452-9919, F. 618-452-9920, F. 618-452-9921, F. 618-452-9922, F. 618-452-9923, F. 618-452-9924, F. 618-452-9925, F. 618-452-9926, F. 618-452-9927, F. 618-452-9928, F. 618-452-9929, F. 618-452-9930, F. 618-452-9931, F. 618-452-9932, F. 618-452-9933, F. 618-452-9934, F. 618-452-9935, F. 618-452-9936, F. 618-452-9937, F. 618-452-9938, F. 618-452-9939, F. 618-452-9940, F. 618-452-9941, F. 618-452-9942, F. 618-452-9943, F. 618-452-9944, F. 618-452-9945, F. 618-452-9946, F. 618-452-9947, F. 618-452-9948, F. 618-452-9949, F. 618-452-9950, F. 618-452-9951, F. 618-452-9952, F. 618-452-9953, F. 618-452-9954, F. 618-452-9955, F. 618-452-9956, F. 618-452-9957, F. 618-452-9958, F. 618-452-9959, F. 618-452-9960, F. 618-452-9961, F. 618-452-9962, F. 618-452-9963, F. 618-452-9964, F. 618-452-9965, F. 618-452-9966, F. 618-452-9967, F. 618-452-9968, F. 618-452-9969, F. 618-452-9970, F. 618-452-9971, F. 618-452-9972, F. 618-452-9973, F. 618-452-9974, F. 618-452-9975, F. 618-452-9976, F. 618-452-9977, F. 618-452-9978, F. 618-452-9979, F. 618-452-9980, F. 618-452-9981, F. 618-452-9982, F. 618-452-9983, F. 618-452-9984, F. 618-452-9985, F. 618-452-9986, F. 618-452-9987, F. 618-452-9988, F. 618-452-9989, F. 618-452-9990, F. 618-452-9991, F. 618-452-9992, F. 618-452-9993, F. 618-452-9994, F. 618-452-9995, F. 618-452-9996, F. 618-452-9997, F. 618-452-9998, F. 618-452-9999, F. 618-452-10000

STATE OF ILLINOIS)
) SS
COUNTY OF MADISON)

I, ROBERT G. BROWN, AN ILLINOIS PROFESSIONAL LAND SURVEYOR, STATE THAT I HAVE SURVEYED THE PLAT OF HIGHWAY SHOWN HEREON AND THAT THIS PROFESSIONAL SERVICE CONFORMS TO THE CURRENT ILLINOIS MINIMUM STANDARDS FOR A BOUNDARY SURVEY FOR THE PROPOSED PARCELS TO BE ACQUIRED BY THE STATE OF ILLINOIS, DEPARTMENT OF TRANSPORTATION, SHOWN HEREON.

DATED _____

ROBERT G. BROWN, PLS NO. 3298
LICENSE EXPIRATION DATE: 11/30/2014



FILE NAME = D876F11-sh-t-01-cover.dgn
USER NAME = J.R.D.
OLD JUNEAU JOB NO. = 119508
NEW JUNEAU JOB NO. = 133605

SHEET 1 OF 8

| ILLINOIS DEPARTMENT OF TRANSPORTATION DIVISION OF HIGHWAYS/REGION 5/DISTRICT 8 1102 EASTPORT PLAZA DRIVE COLLINSVILLE, ILLINOIS 62234-6198 | | | | |
|---|---------|---------------------------|--------------------|-----------|
| F.A.U. RTE. | SECTION | COUNTY | TOTAL SHEETS | SHEET NO. |
| 9128 | 28-R-1 | MADISON | 64 | 39 |
| | | | CONTRACT NO. 76F11 | |
| FED. ROAD DIST. NO. | | ILLINOIS FED. AID PROJECT | | |

PLOT DATE: 11-05-2013